

Frequencies

Notes	
Output Created	16-JUL-2021 00:49:49
Comments	
Input	SAN2 06 Anadolu Beylikleri Sanatı II (Responses).sav DataSet1 Active Dataset <none> Filter <none> Weight <none> Split File N of Rows in Working Data 19 File
Missing Value Handling	Definition of Missing User-defined missing values are treated as missing. Statistics are based on all cases with valid data. Cases Used FREQUENCIES VARIABLES=S1 S2 S3 S4 S5 S6 S7 S8 S9 S10 S11 S12 S13 S14 S15 S16 S17 S18 S19 S20 S21 S22 S23 S24 S25 S26 S27 S28 S29 S30 S31 S32 S33 S34 /BARCHART PERCENT /ORDER=ANALYSIS.
Syntax	
Resources	Processor Time 00:00:05,47 Elapsed Time 00:00:03,82

Statistics

		S1	S2	S3	S4	S5	S6	S7
N	Valid	19	19	19	19	19	19	19
	Missing	0	0	0	0	0	0	0

Statistics

		S8	S9	S10	S11	S12	S13	S14
N	Valid	19	19	19	19	19	19	19
	Missing	0	0	0	0	0	0	0

Statistics

		S15	S16	S17	S18	S19	S20	S21
N	Valid	19	19	19	19	19	19	19
	Missing	0	0	0	0	0	0	0

Statistics

		S22	S23	S24	S25	S26	S27	S28
N	Valid	19	19	19	19	19	19	19
	Missing	0	0	0	0	0	0	0

Statistics

		S29	S30	S31	S32	S33	S34
N	Valid	19	19	19	19	19	19
	Missing	0	0	0	0	0	0

Frequency Table**S1**

		Frequency	Percent	Valid Percent	Cumulative Percent
Valid	Kararsızım	2	10,5	10,5	10,5
	Katılıyorum	7	36,8	36,8	47,4
	Kesinlikle katılıyorum	10	52,6	52,6	100,0
	Total	19	100,0	100,0	

S2

		Frequency	Percent	Valid Percent	Cumulative Percent
Valid	Kararsızım	1	5,3	5,3	5,3
	Katılıyorum	6	31,6	31,6	36,8
	Kesinlikle katılıyorum	12	63,2	63,2	100,0
	Total	19	100,0	100,0	

S3

		Frequency	Percent	Valid Percent	Cumulative Percent

	Katılıyorum	9	47,4	47,4	47,4
Valid	Kesinlikle katılıyorum	10	52,6	52,6	100,0
	Total	19	100,0	100,0	

S4

		Frequency	Percent	Valid Percent	Cumulative Percent
	Kararsızım	3	15,8	15,8	15,8
	Katılıyorum	6	31,6	31,6	47,4
Valid	Kesinlikle katılıyorum	10	52,6	52,6	100,0
	Total	19	100,0	100,0	

S5

		Frequency	Percent	Valid Percent	Cumulative Percent
	Katılıyorum	7	36,8	36,8	36,8
Valid	Kesinlikle katılıyorum	12	63,2	63,2	100,0
	Total	19	100,0	100,0	

S6

		Frequency	Percent	Valid Percent	Cumulative Percent
	Kesinlikle katılmıyorum	3	15,8	15,8	15,8
	Katılmıyorum	2	10,5	10,5	26,3
	Kararsızım	3	15,8	15,8	42,1
Valid	Katılıyorum	6	31,6	31,6	73,7
	Kesinlikle katılıyorum	5	26,3	26,3	100,0
	Total	19	100,0	100,0	

S7

		Frequency	Percent	Valid Percent	Cumulative Percent
Valid	Katılmıyorum	2	10,5	10,5	10,5
	Kararsızım	1	5,3	5,3	15,8

Katılıyorum	9	47,4	47,4	63,2
Kesinlikle katılıyorum	7	36,8	36,8	100,0
Total	19	100,0	100,0	

S8

	Frequency	Percent	Valid Percent	Cumulative Percent
Valid Kararsızım	2	10,5	10,5	10,5
Katılıyorum	6	31,6	31,6	42,1
Kesinlikle katılıyorum	11	57,9	57,9	100,0
Total	19	100,0	100,0	

S9

	Frequency	Percent	Valid Percent	Cumulative Percent
Valid Katılıyorum	7	36,8	36,8	36,8
Kesinlikle katılıyorum	12	63,2	63,2	100,0
Total	19	100,0	100,0	

S10

	Frequency	Percent	Valid Percent	Cumulative Percent
Valid Katılıyorum	9	47,4	47,4	47,4
Kesinlikle katılıyorum	10	52,6	52,6	100,0
Total	19	100,0	100,0	

S11

	Frequency	Percent	Valid Percent	Cumulative Percent
Valid Katılıyorum	9	47,4	47,4	47,4
Kesinlikle katılıyorum	10	52,6	52,6	100,0
Total	19	100,0	100,0	

S12

	Frequency	Percent	Valid Percent	Cumulative Percent
Katılıyorum	9	47,4	47,4	47,4
Valid Kesinlikle katılıyorum	10	52,6	52,6	100,0
Total	19	100,0	100,0	

S13

	Frequency	Percent	Valid Percent	Cumulative Percent
Kesinlikle katılmıyorum	5	26,3	26,3	26,3
Katılmıyorum	3	15,8	15,8	42,1
Valid Katılıyorum	5	26,3	26,3	68,4
Kesinlikle katılıyorum	6	31,6	31,6	100,0
Total	19	100,0	100,0	

S14

	Frequency	Percent	Valid Percent	Cumulative Percent
Katılmıyorum	1	5,3	5,3	5,3
Kararsızım	1	5,3	5,3	10,5
Valid Katılıyorum	9	47,4	47,4	57,9
Kesinlikle katılıyorum	8	42,1	42,1	100,0
Total	19	100,0	100,0	

S15

	Frequency	Percent	Valid Percent	Cumulative Percent
Katılıyorum	9	47,4	47,4	47,4
Valid Kesinlikle katılıyorum	10	52,6	52,6	100,0
Total	19	100,0	100,0	

S16

	Frequency	Percent	Valid Percent	Cumulative Percent
Valid Kararsızım	3	15,8	15,8	15,8
Valid Katılıyorum	8	42,1	42,1	57,9
Valid Kesinlikle katılıyorum	8	42,1	42,1	100,0
Total	19	100,0	100,0	

S17

	Frequency	Percent	Valid Percent	Cumulative Percent
Valid Kararsızım	2	10,5	10,5	10,5
Valid Katılıyorum	9	47,4	47,4	57,9
Valid Kesinlikle katılıyorum	8	42,1	42,1	100,0
Total	19	100,0	100,0	

S18

	Frequency	Percent	Valid Percent	Cumulative Percent
Valid Kararsızım	1	5,3	5,3	5,3
Valid Katılıyorum	9	47,4	47,4	52,6
Valid Kesinlikle katılıyorum	9	47,4	47,4	100,0
Total	19	100,0	100,0	

S19

	Frequency	Percent	Valid Percent	Cumulative Percent
Valid Kararsızım	1	5,3	5,3	5,3
Valid Katılıyorum	8	42,1	42,1	47,4
Valid Kesinlikle katılıyorum	10	52,6	52,6	100,0
Total	19	100,0	100,0	

S20

	Frequency	Percent	Valid Percent	Cumulative Percent

	Katılıyorum	8	42,1	42,1	42,1
Valid	Kesinlikle katılıyorum	11	57,9	57,9	100,0
	Total	19	100,0	100,0	

S21

		Frequency	Percent	Valid Percent	Cumulative Percent
	Katılıyorum	8	42,1	42,1	42,1
Valid	Kesinlikle katılıyorum	11	57,9	57,9	100,0
	Total	19	100,0	100,0	

S22

		Frequency	Percent	Valid Percent	Cumulative Percent
	Katılıyorum	8	42,1	42,1	42,1
Valid	Kesinlikle katılıyorum	11	57,9	57,9	100,0
	Total	19	100,0	100,0	

S23

		Frequency	Percent	Valid Percent	Cumulative Percent
	Katılıyorum	9	47,4	47,4	47,4
Valid	Kesinlikle katılıyorum	10	52,6	52,6	100,0
	Total	19	100,0	100,0	

S24

		Frequency	Percent	Valid Percent	Cumulative Percent
	Kararsızım	2	10,5	10,5	10,5
Valid	Katılıyorum	10	52,6	52,6	63,2
	Kesinlikle katılıyorum	7	36,8	36,8	100,0
	Total	19	100,0	100,0	

S25

	Frequency	Percent	Valid Percent	Cumulative Percent
	Katılmıyorum	1	5,3	5,3
	Kararsızım	1	5,3	10,5
Valid	Katılıyorum	9	47,4	57,9
	Kesinlikle katılıyorum	8	42,1	100,0
	Total	19	100,0	100,0

S26

	Frequency	Percent	Valid Percent	Cumulative Percent
	Kararsızım	3	15,8	15,8
Valid	Katılıyorum	8	42,1	57,9
	Kesinlikle katılıyorum	8	42,1	100,0
	Total	19	100,0	100,0

S27

	Frequency	Percent	Valid Percent	Cumulative Percent
	Katılmıyorum	1	5,3	5,3
Valid	Katılıyorum	6	31,6	36,8
	Kesinlikle katılıyorum	12	63,2	100,0
	Total	19	100,0	100,0

S28

	Frequency	Percent	Valid Percent	Cumulative Percent
	Katılmıyorum	1	5,3	5,3
Valid	Katılıyorum	9	47,4	52,6
	Kesinlikle katılıyorum	9	47,4	100,0
	Total	19	100,0	100,0

S29

	Frequency	Percent	Valid Percent	Cumulative Percent
Valid				
Katılmıyorum	1	5,3	5,3	5,3
Katılıyorum	7	36,8	36,8	42,1
Kesinlikle katılıyorum	11	57,9	57,9	100,0
Total	19	100,0	100,0	

S30

	Frequency	Percent	Valid Percent	Cumulative Percent
Valid				
Katılmıyorum	1	5,3	5,3	5,3
Katılıyorum	9	47,4	47,4	52,6
Kesinlikle katılıyorum	9	47,4	47,4	100,0
Total	19	100,0	100,0	

S31

	Frequency	Percent	Valid Percent	Cumulative Percent
Valid				
Katılmıyorum	1	5,3	5,3	5,3
Katılıyorum	12	63,2	63,2	68,4
Kesinlikle katılıyorum	6	31,6	31,6	100,0
Total	19	100,0	100,0	

S32

	Frequency	Percent	Valid Percent	Cumulative Percent
Valid				
Katılmıyorum	1	5,3	5,3	5,3
Katılıyorum	9	47,4	47,4	52,6
Kesinlikle katılıyorum	9	47,4	47,4	100,0
Total	19	100,0	100,0	

S33

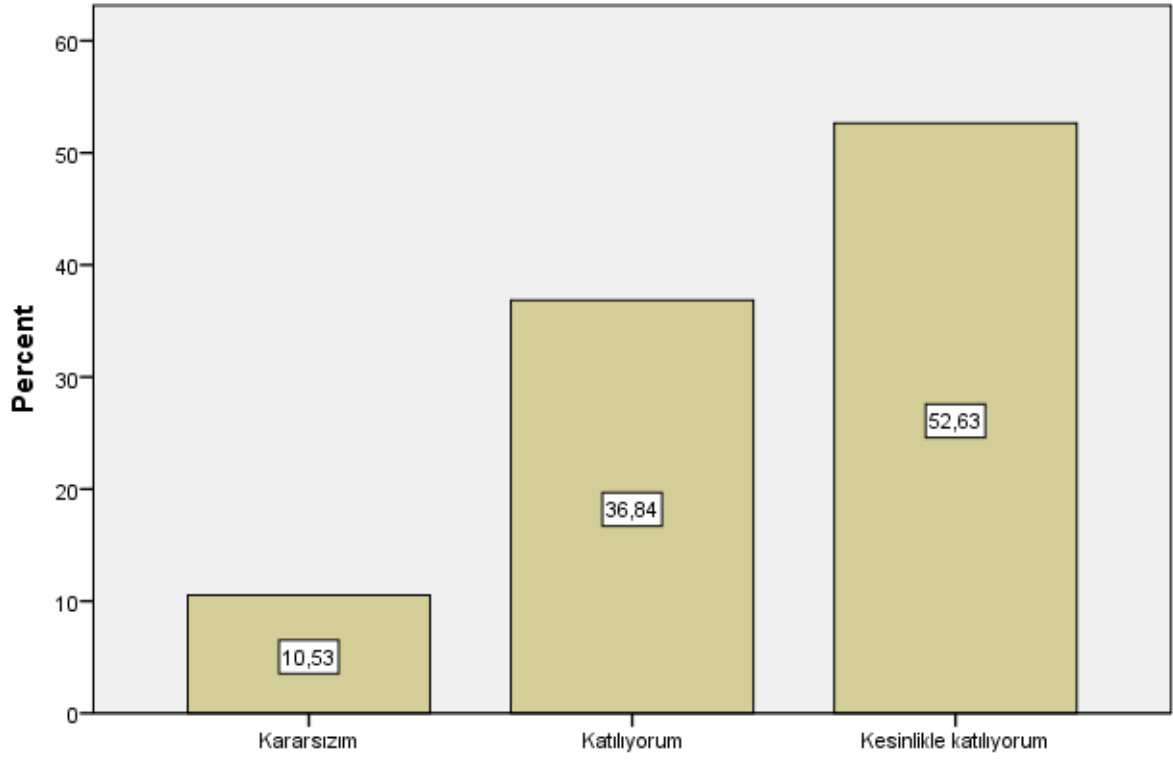
	Frequency	Percent	Valid Percent	Cumulative Percent
Katılmıyorum	1	5,3	5,3	5,3
Kararsızım	2	10,5	10,5	15,8
Valid Katılıyorum	8	42,1	42,1	57,9
Kesinlikle katılıyorum	8	42,1	42,1	100,0
Total	19	100,0	100,0	

S34

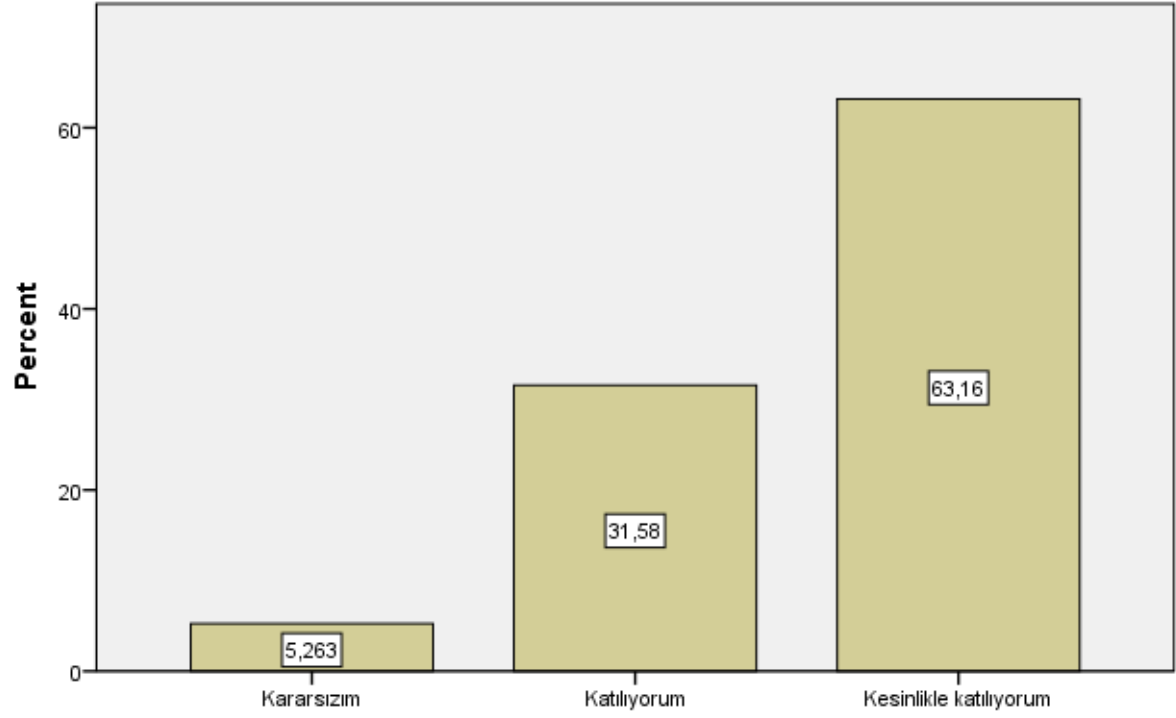
	Frequency	Percent	Valid Percent	Cumulative Percent
Katılmıyorum	1	5,3	5,3	5,3
Valid Katılıyorum	9	47,4	47,4	52,6
Kesinlikle katılıyorum	9	47,4	47,4	100,0
Total	19	100,0	100,0	

Bar Chart

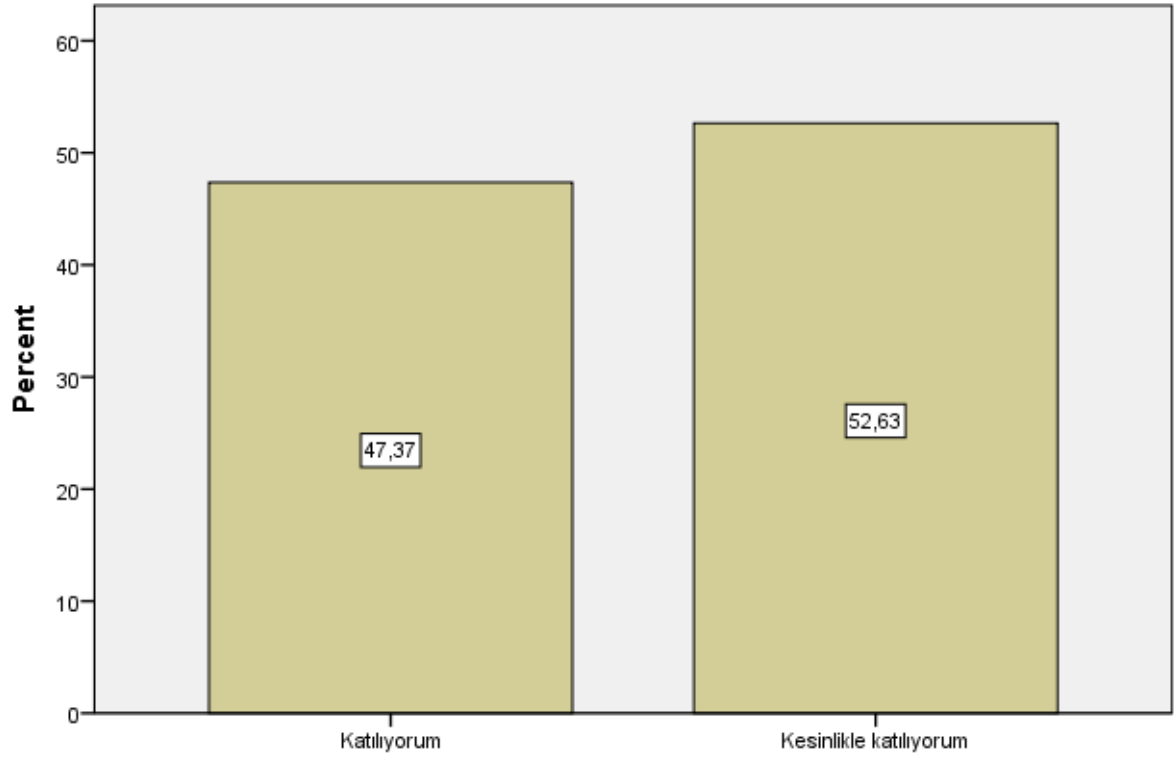
Bu ders, aşağıdaki program çıktılarının kazandırılmasında ne kadar katkı sağlamaktadır? [Sanat Tarihi alanı ile ilgili konularda sözlü ve yazılı etkin iletişim kurma ve bu konulara ilişkin çözüm önerilerini aktarabilme becerisi]



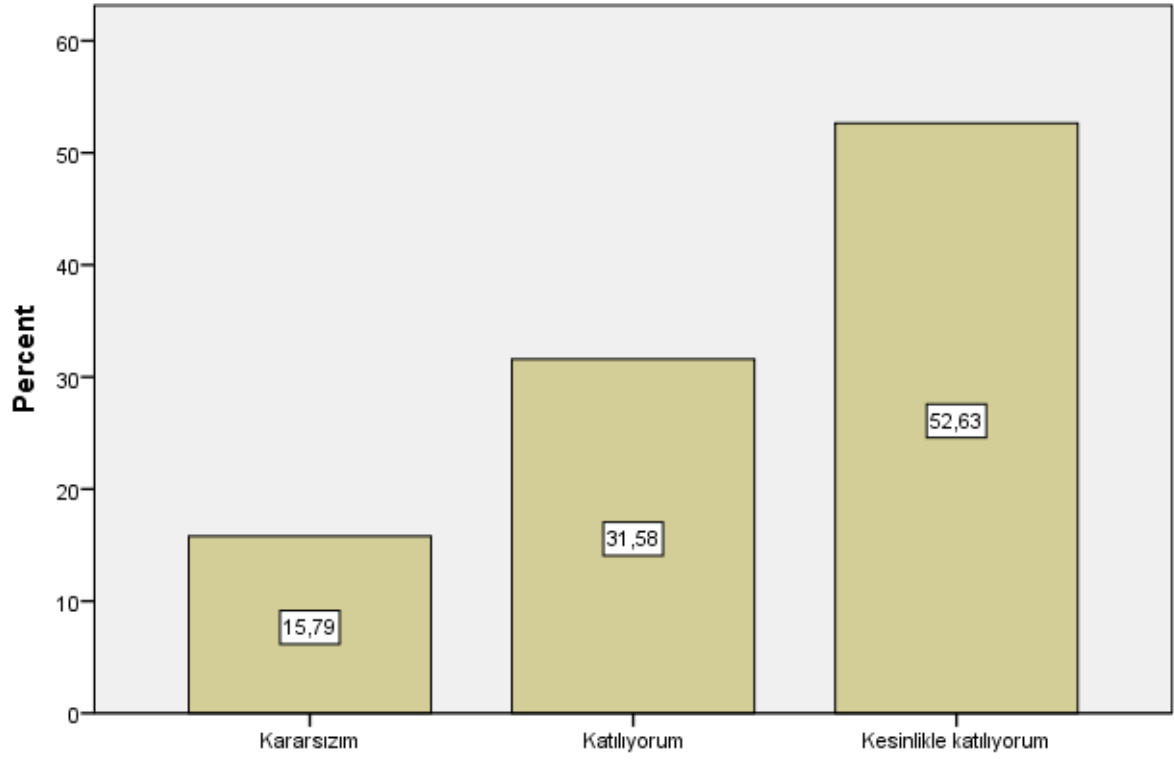
Bu ders, ařađıdaki program ıktılarının kazandırılmasında ne kadar katkı sağlamaktadır? [Sanat Tarihi alanında yeterli bilgiye sahip olma ve uygulama alanlarındaki problemleri saptama, tanımlama, analiz etme ve özüm yöntemleri geliřtirebilme becerisi]



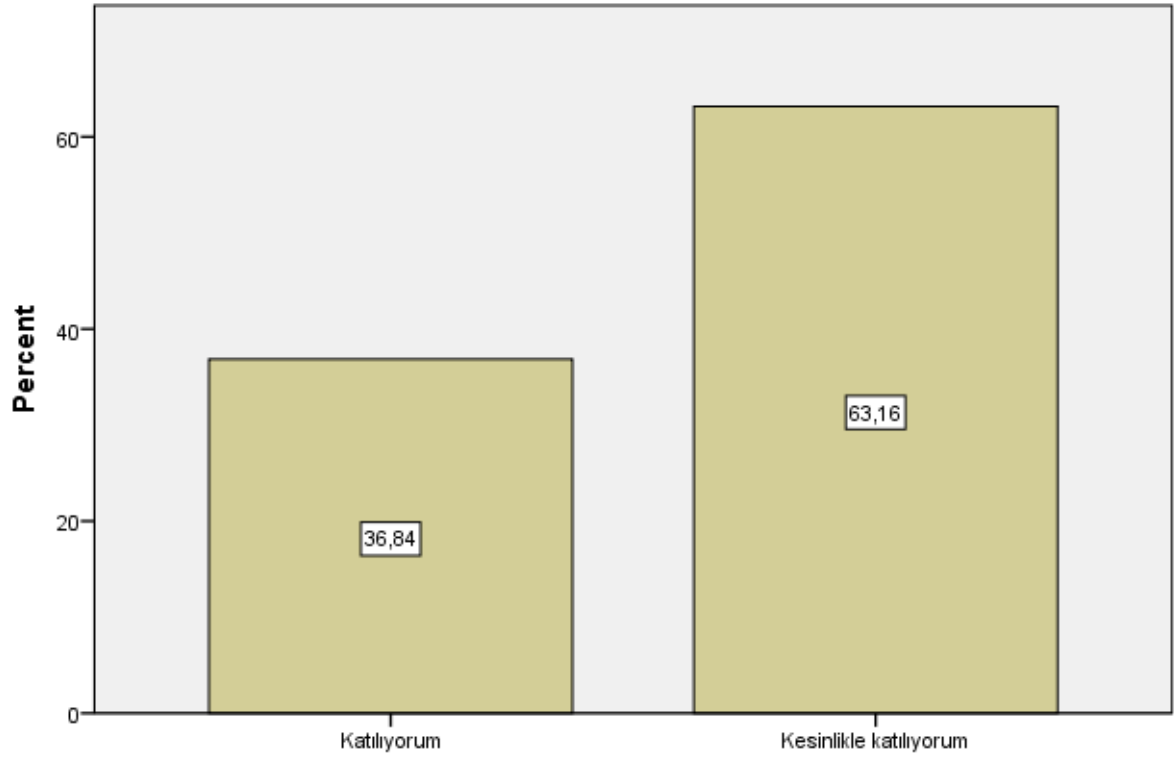
Bu ders, ařađıdaki program ıktılarının kazandırılmasında ne kadar katkı sağlamaktadır? [Bireysel ve grup olarak alanı ile ilgili alıřmaları disiplinli ve gerektiđinde sorumluluk alarak etkin yrtebilme]



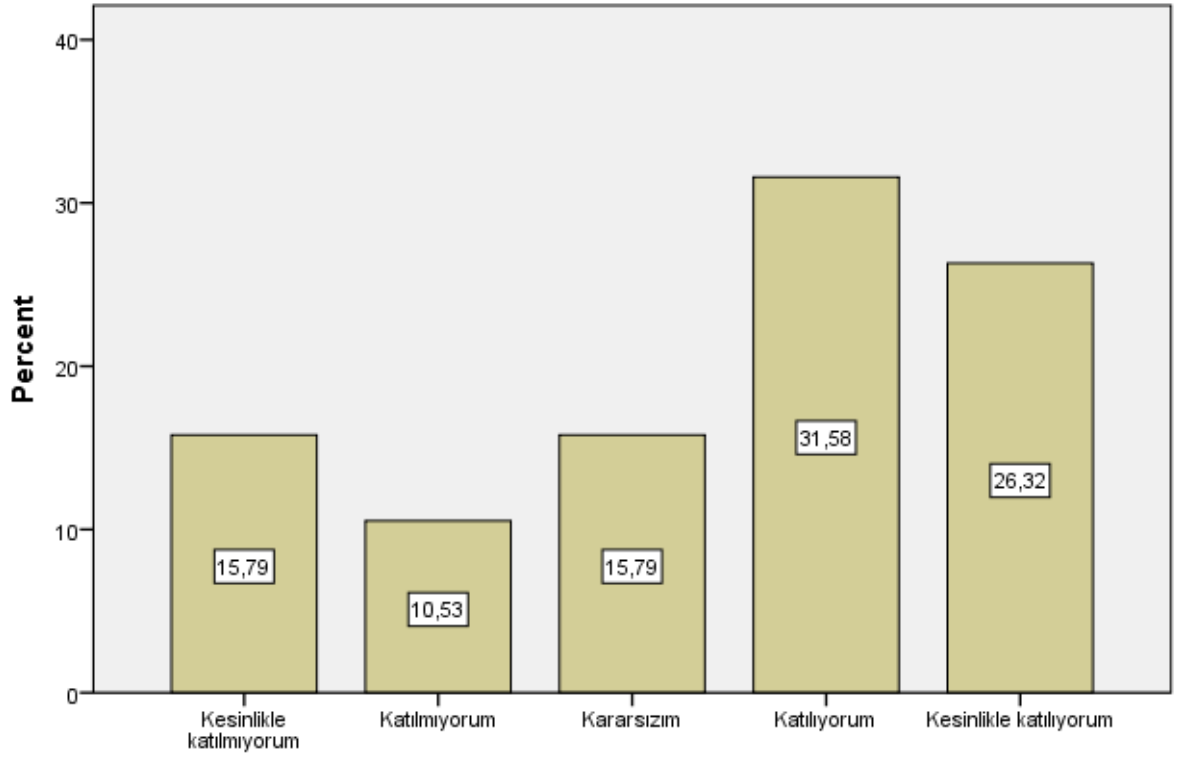
Bu ders, ařađıdaki program ıktılarının kazandırılmasında ne kadar katkı sağlamaktadır? [Sanat Tarihi ve uygulama alanlarındaki problemleri özmek için biliřim teknolojilerini etkin olarak kullanabilme]



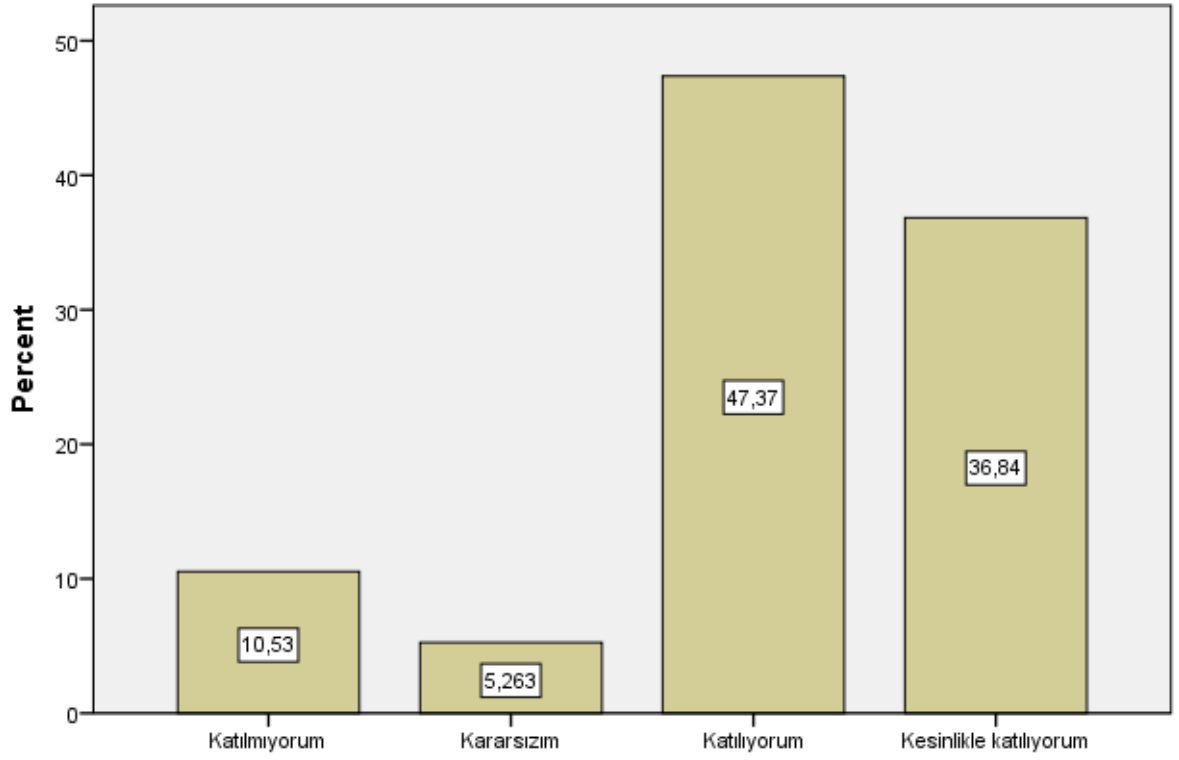
Bu ders, ařađıdaki program ıktılarının kazandırılmasında ne kadar katkı sađlamaktadır? [Sanat Tarihi ile ilgili arařtırmalarda ve faaliyetlerde bilimsel, kltrel, toplumsal ve mesleki etik deđerlere uygun hareket etme becerisi]



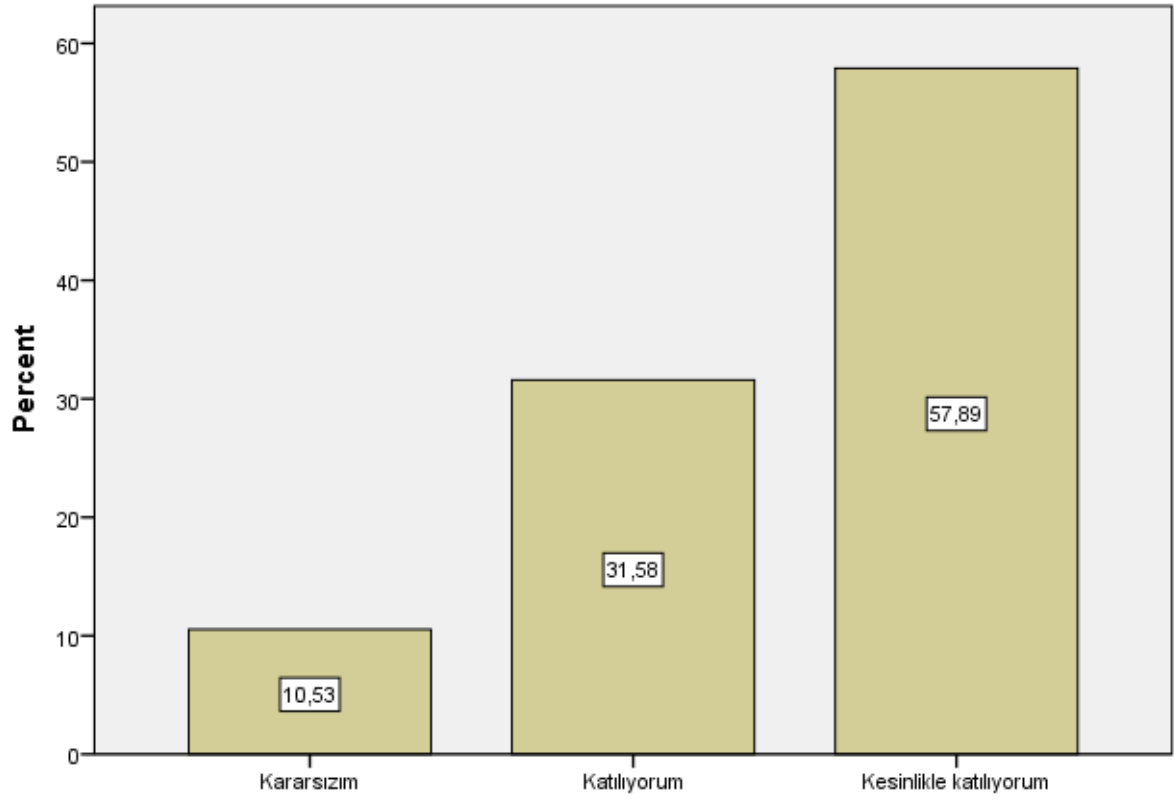
Bu ders, aşağıdaki program çıktılarının kazandırılmasında ne kadar katkı sağlamaktadır? [Alanı ile ilgili bilgiye ulaşabilecek ve problemleri çözebilecek düzeyde yabancı dil öğrenebilme]



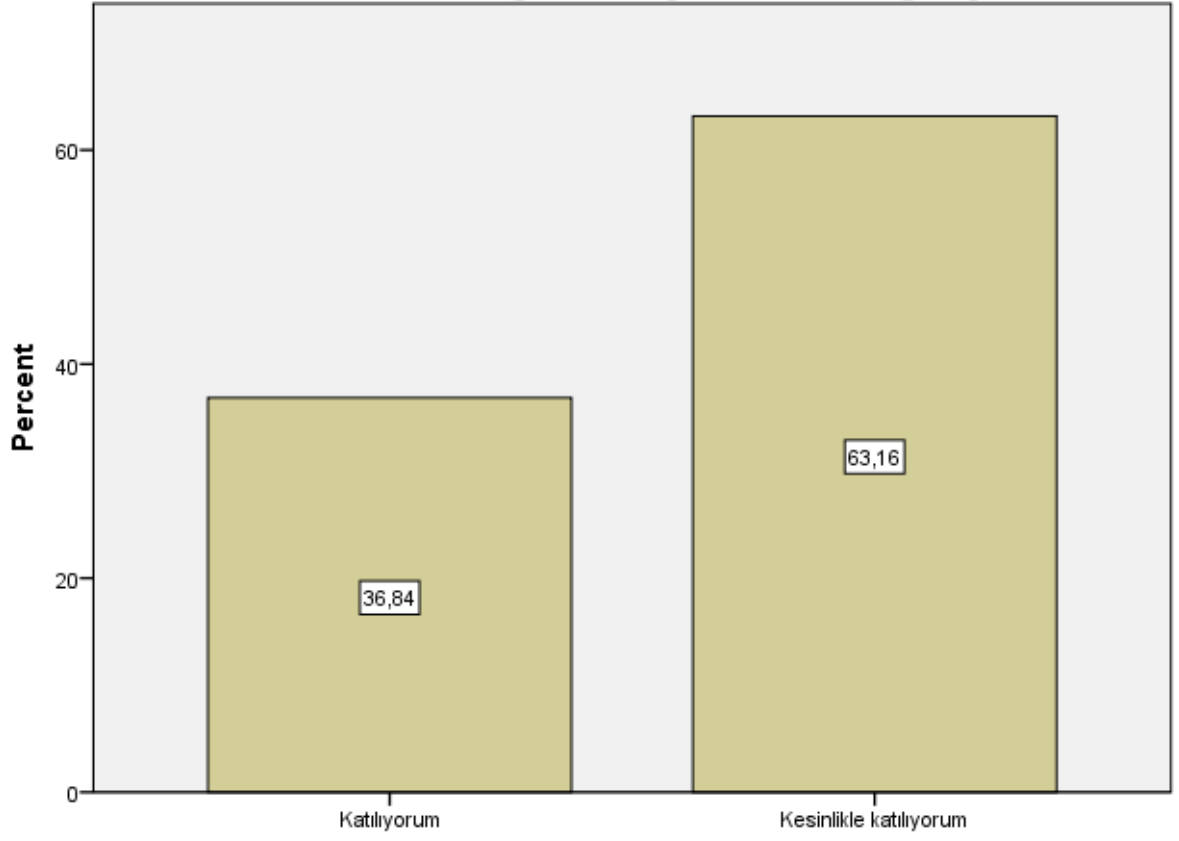
Bu ders, aşağıdaki program çıktılarının kazandırılmasında ne kadar katkı sağlamaktadır? [Sosyal ve toplumsal problemleri fark etme ve çözüm geliştirebilme]



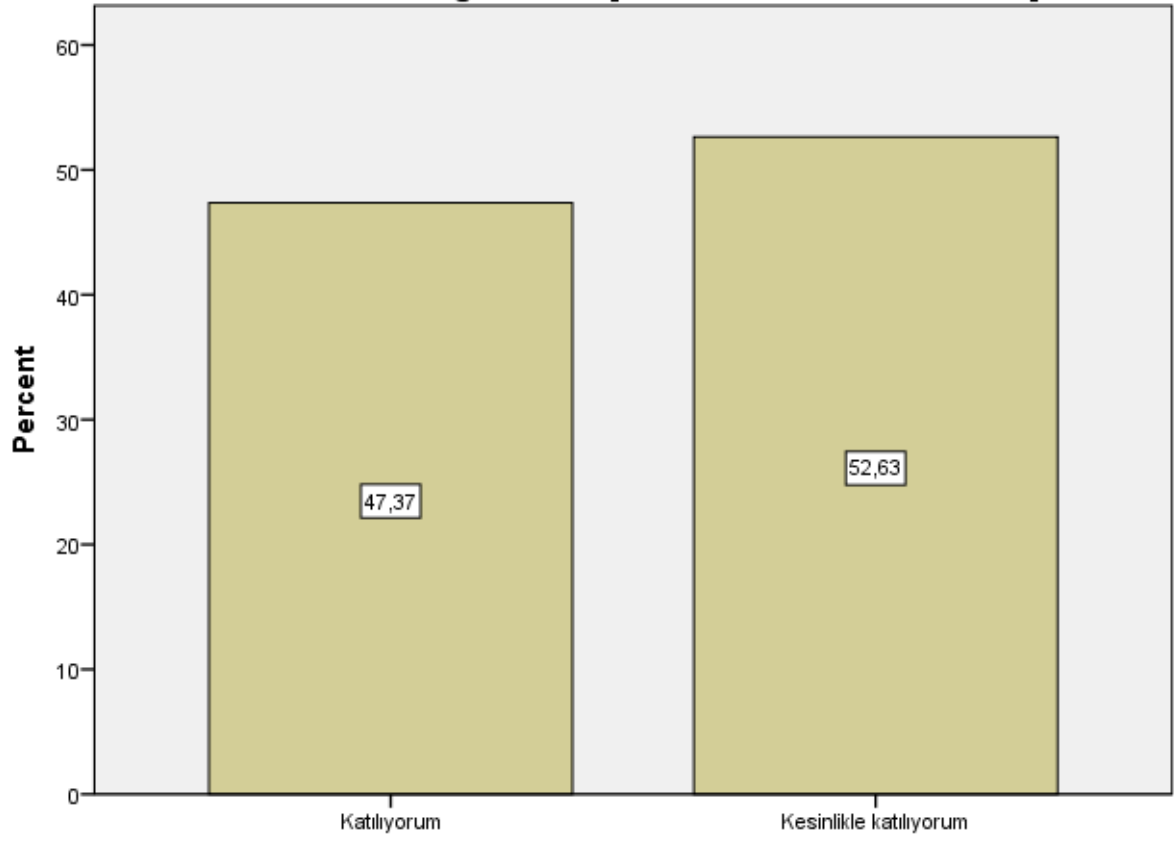
Bu ders, aşağıdaki program çıktılarının kazandırılmasında ne kadar katkı sağlamaktadır? [İlgi duyduğu alanda kendini geliştirebilme]



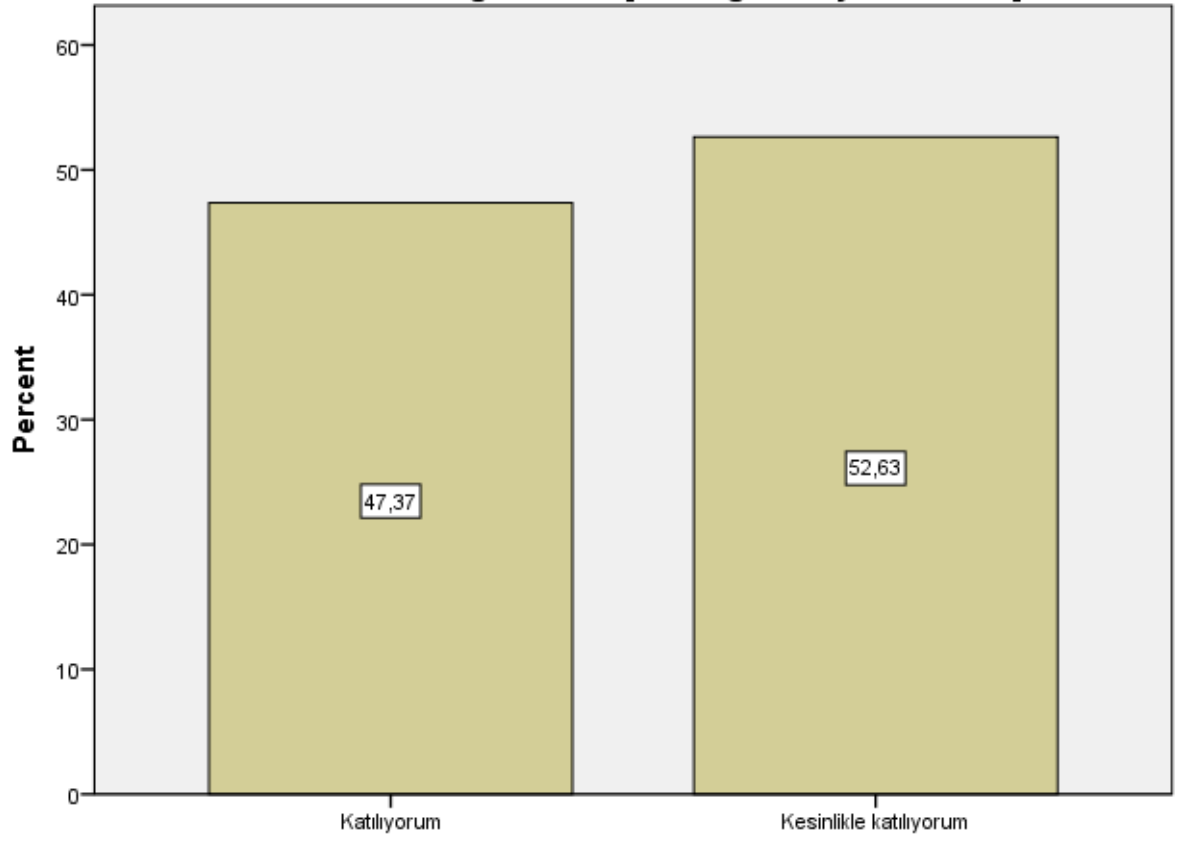
Dersin sorumlusu ile ilgili olarak [Derse hazırlıklı gelir.]



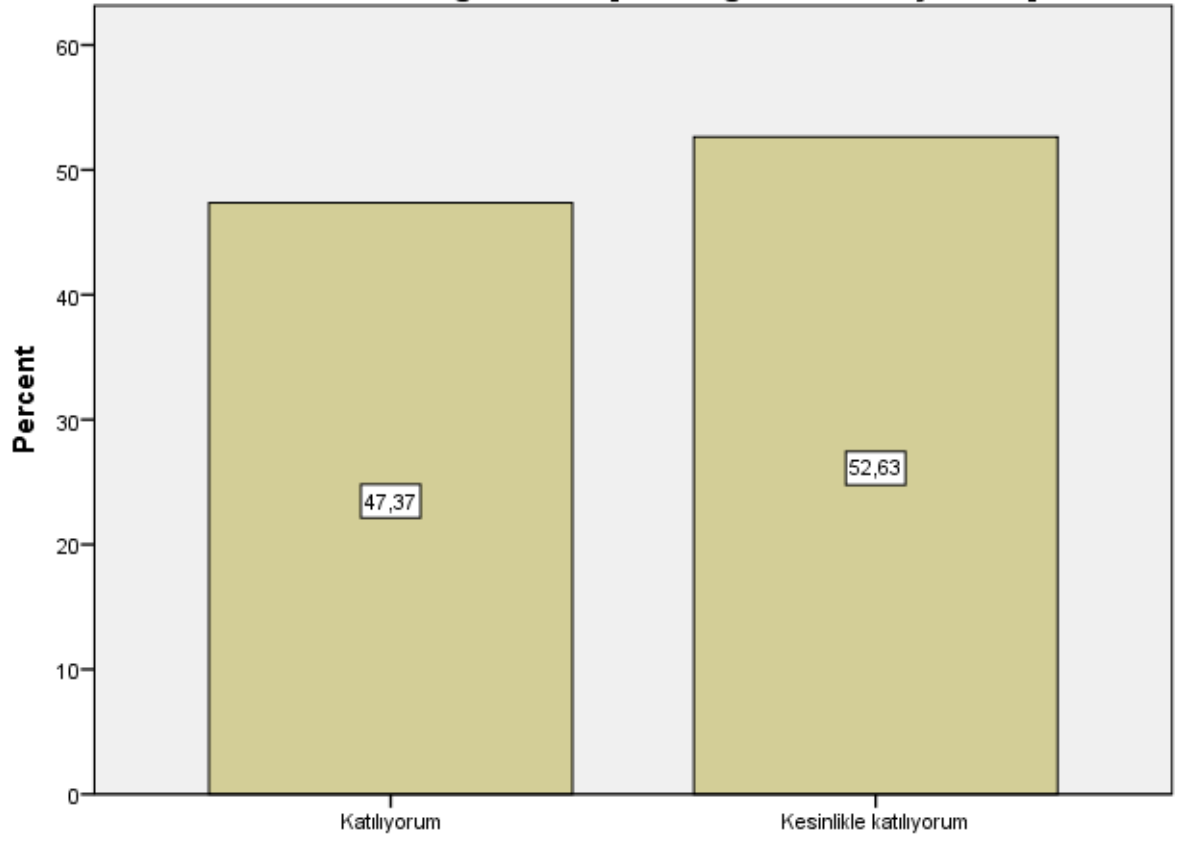
Dersin sorumlusu ile ilgili olarak [Ders zamanını etkin kullanır.]



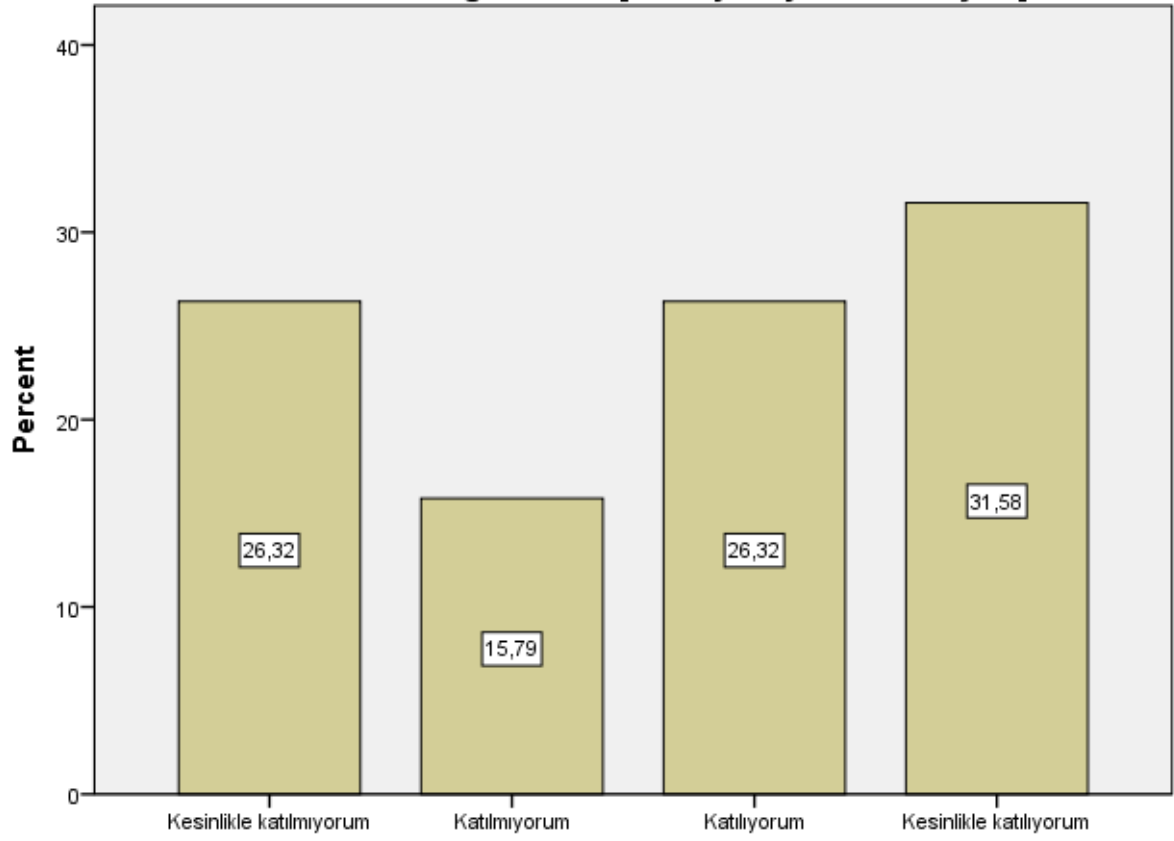
Dersin sorumlusu ile ilgili olarak [Anlattığı konuya hakimdir.]



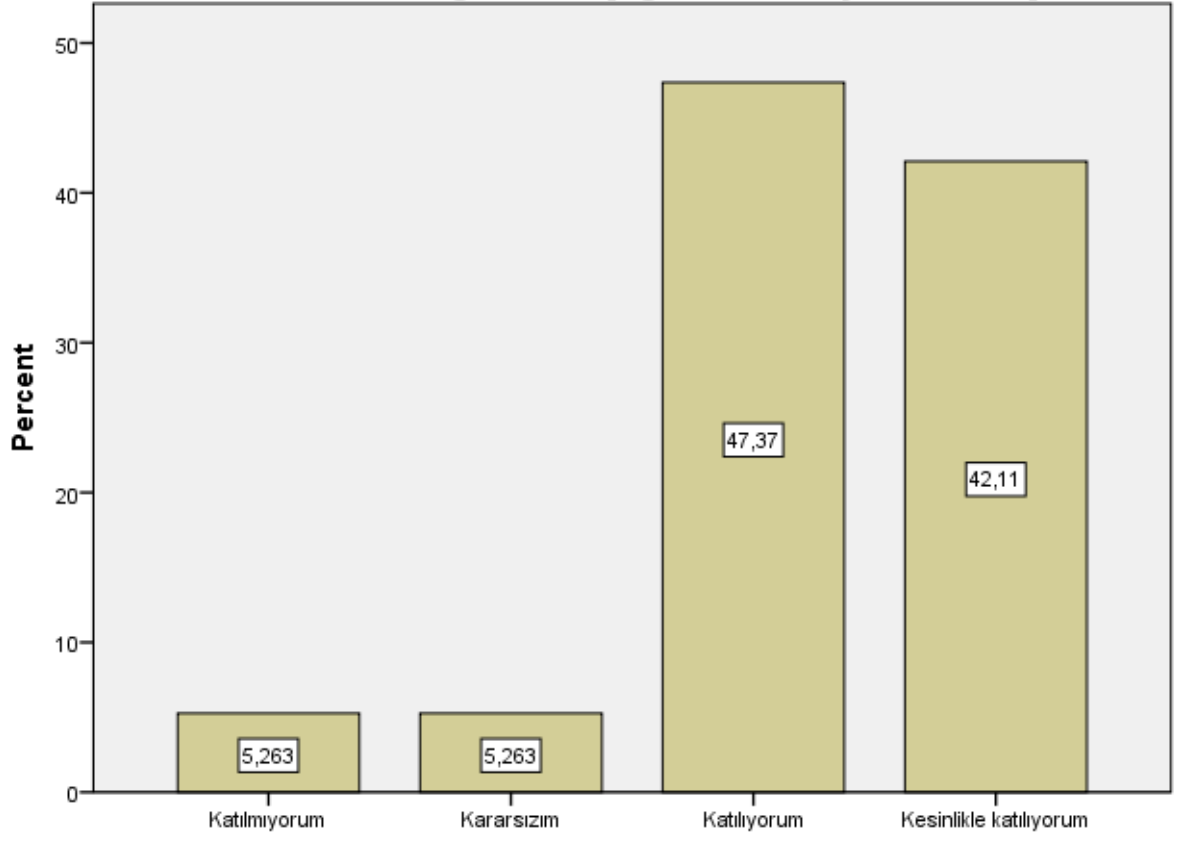
Dersin sorumlusu ile ilgili olarak [Dersi öğretmekte başarılıdır.]



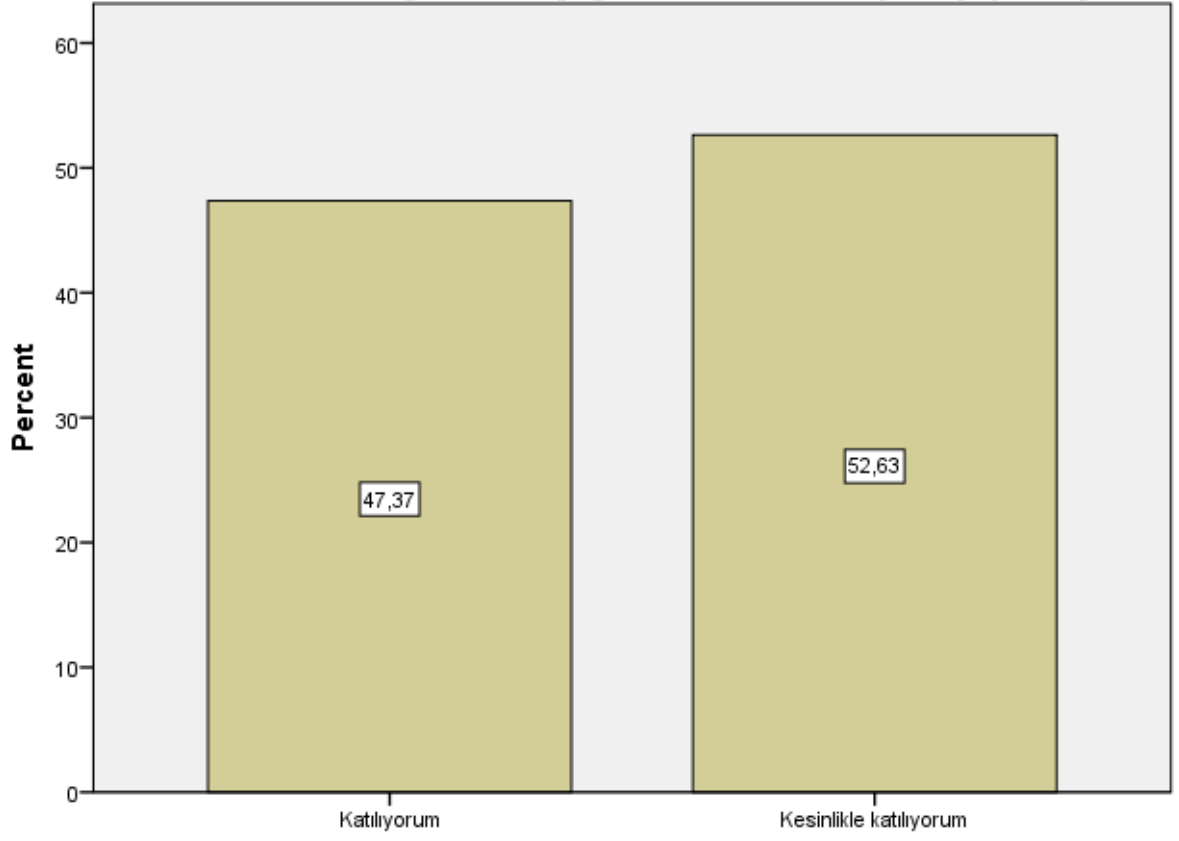
Dersin sorumlusu ile ilgili olarak [Dersi yüzeysel olarak işler.]



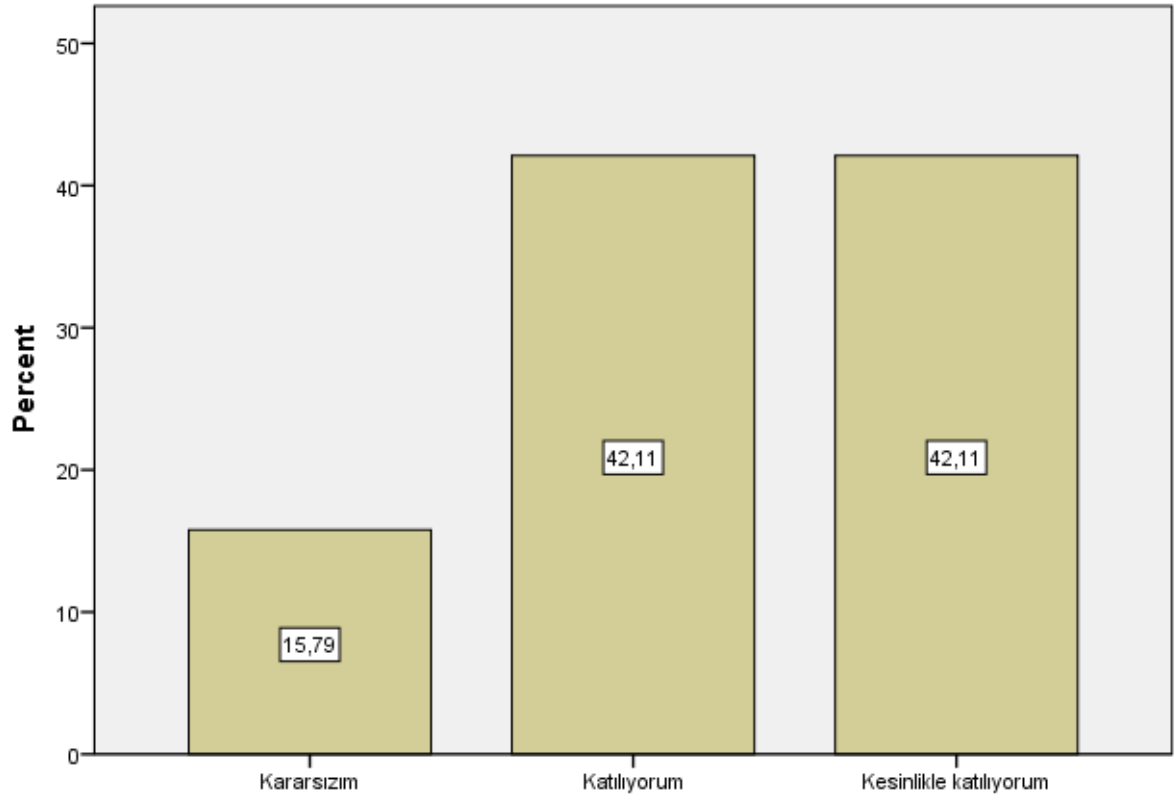
Dersin sorumlusu ile ilgili olarak [Öğrencilere karşı olumludur.]



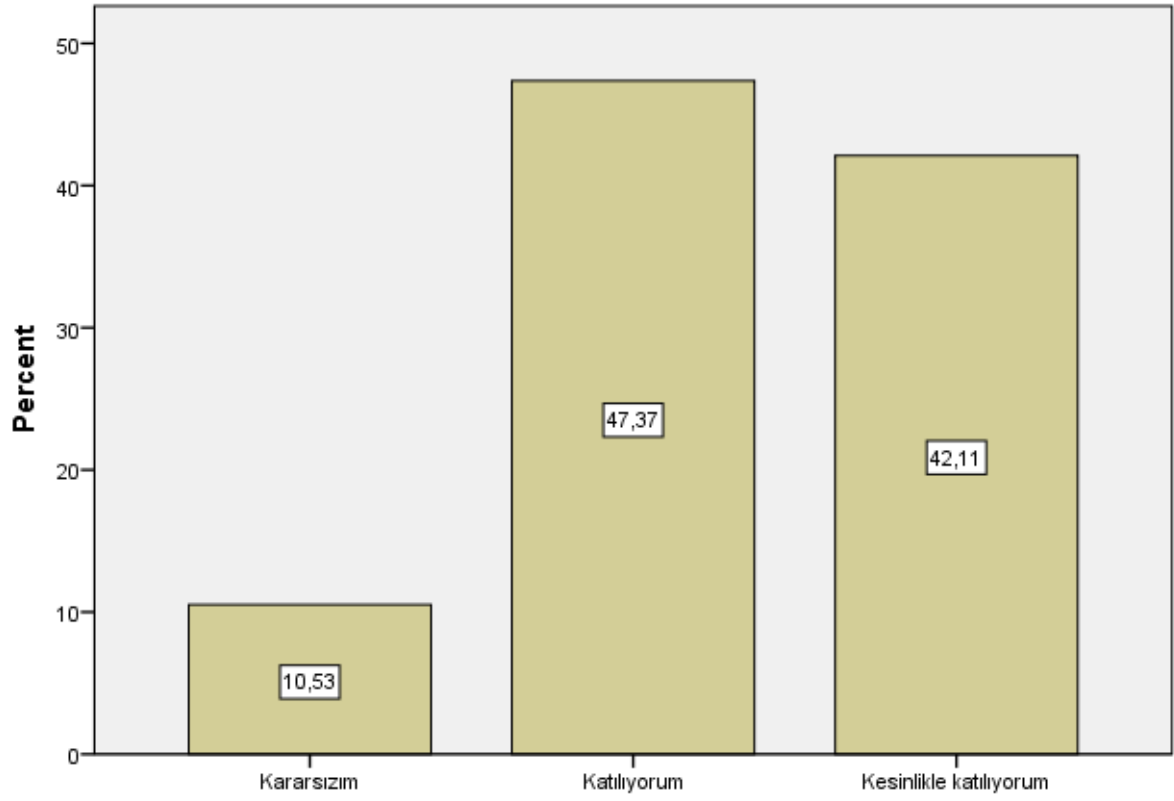
Dersin sorumlusu ile ilgili olarak [Öğrenciler arasında ayırım yapmaz.]



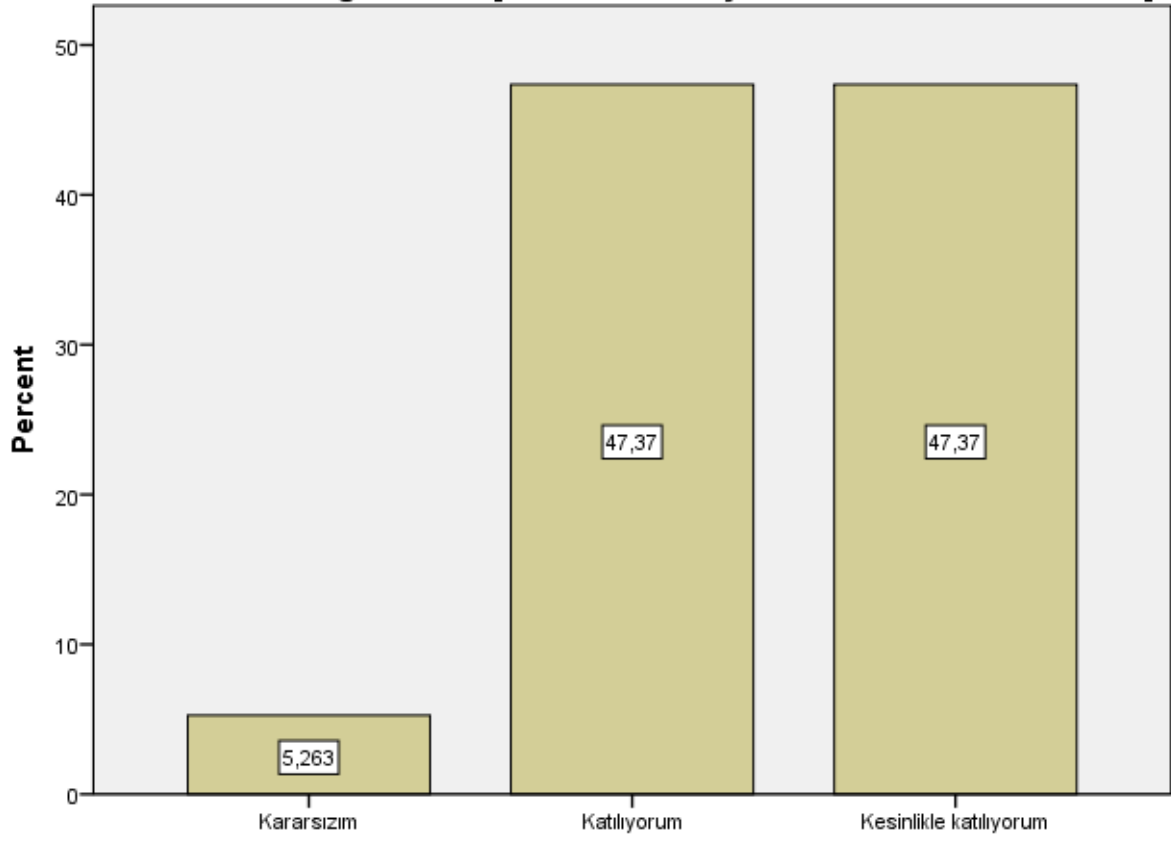
Dersin sorumlusu ile ilgili olarak [Ders saatleri dışında, dersle ilgili olarak öğrenciye zaman ayırır.]



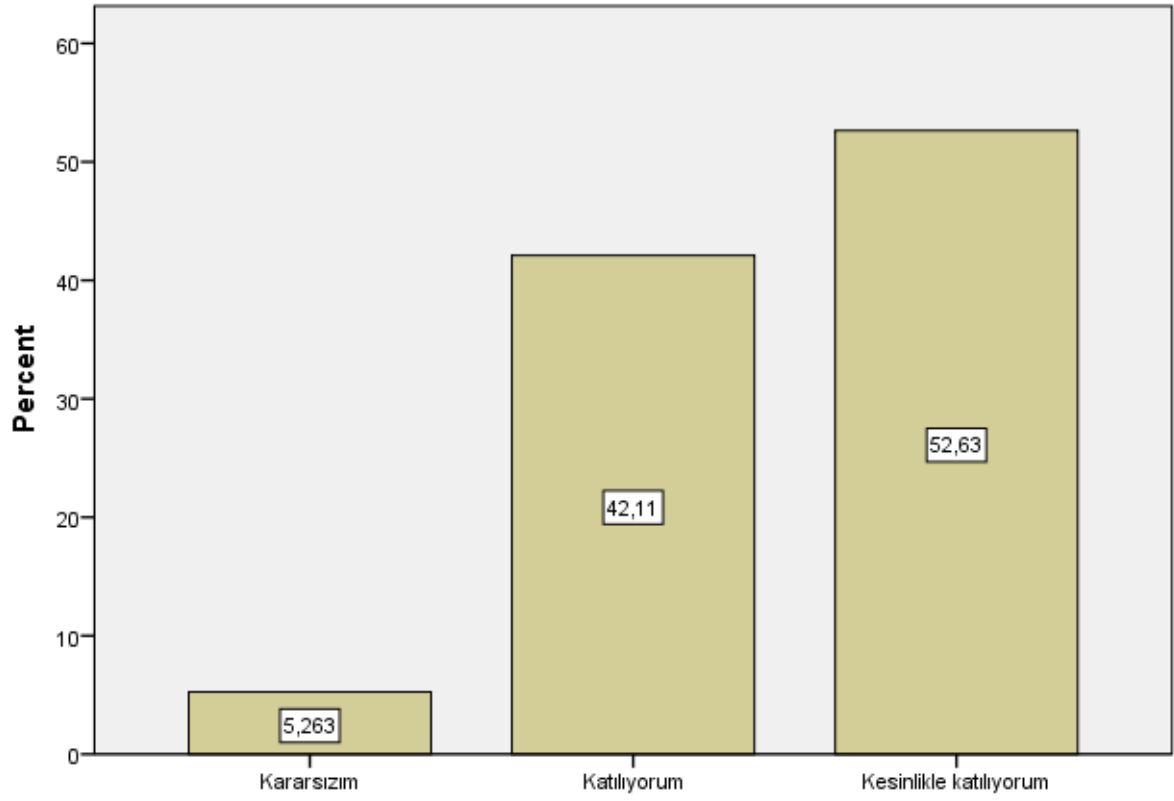
Dersin sorumlusu ile ilgili olarak [Sınav kağıdını incelemek için çekinmeden odasına gidebilirim.]



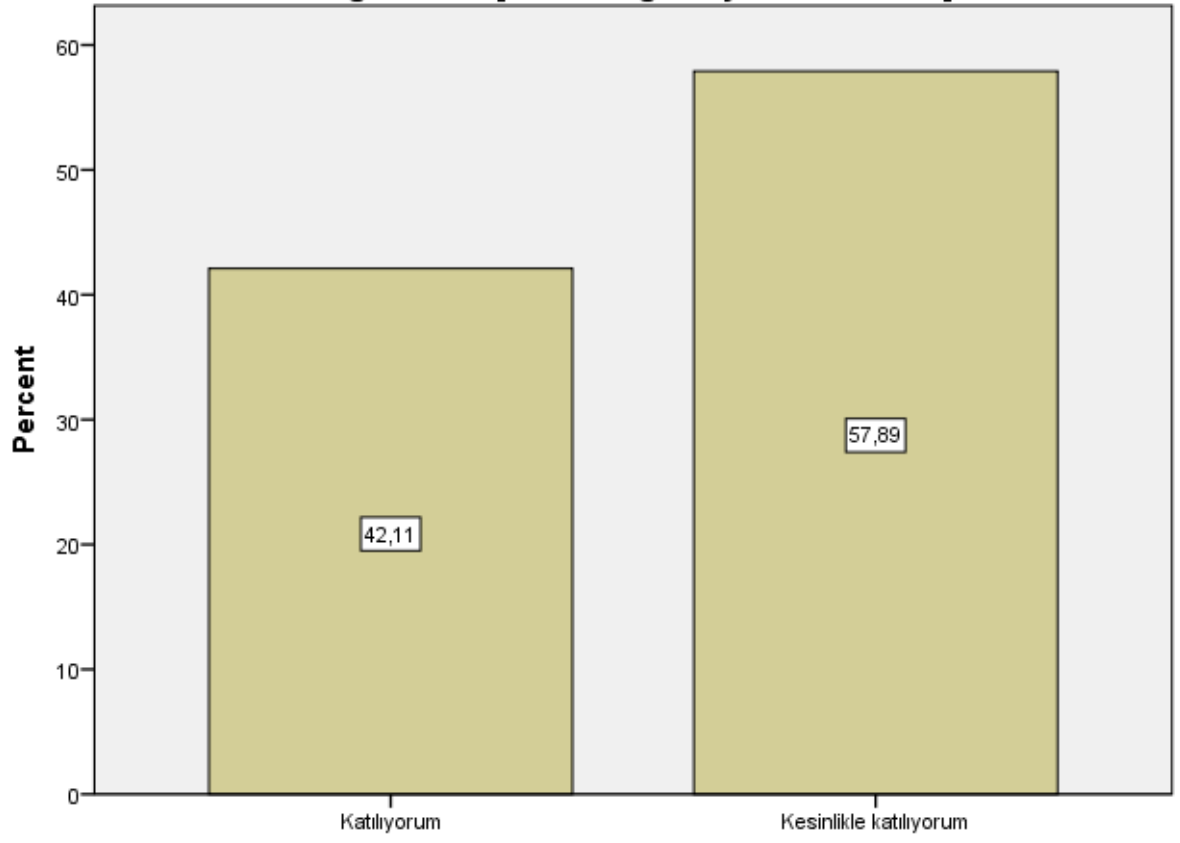
Dersin sorumlusu ile ilgili olarak [Ders sırasında çekinmeden soru sorabilirim.]



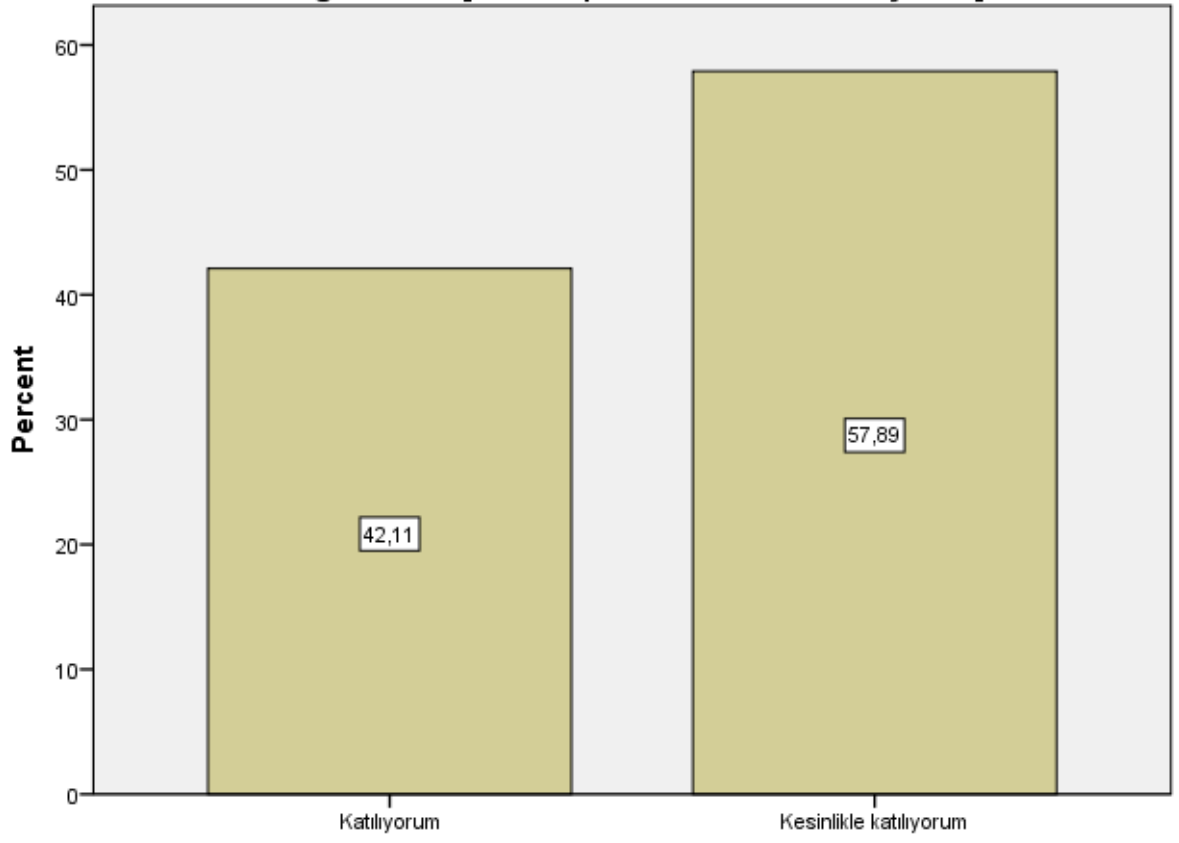
Ders ile ilgili olarak [Dönem başında dersin hedefi, içeriği ve öğrencilerden beklentiler açıklandı]



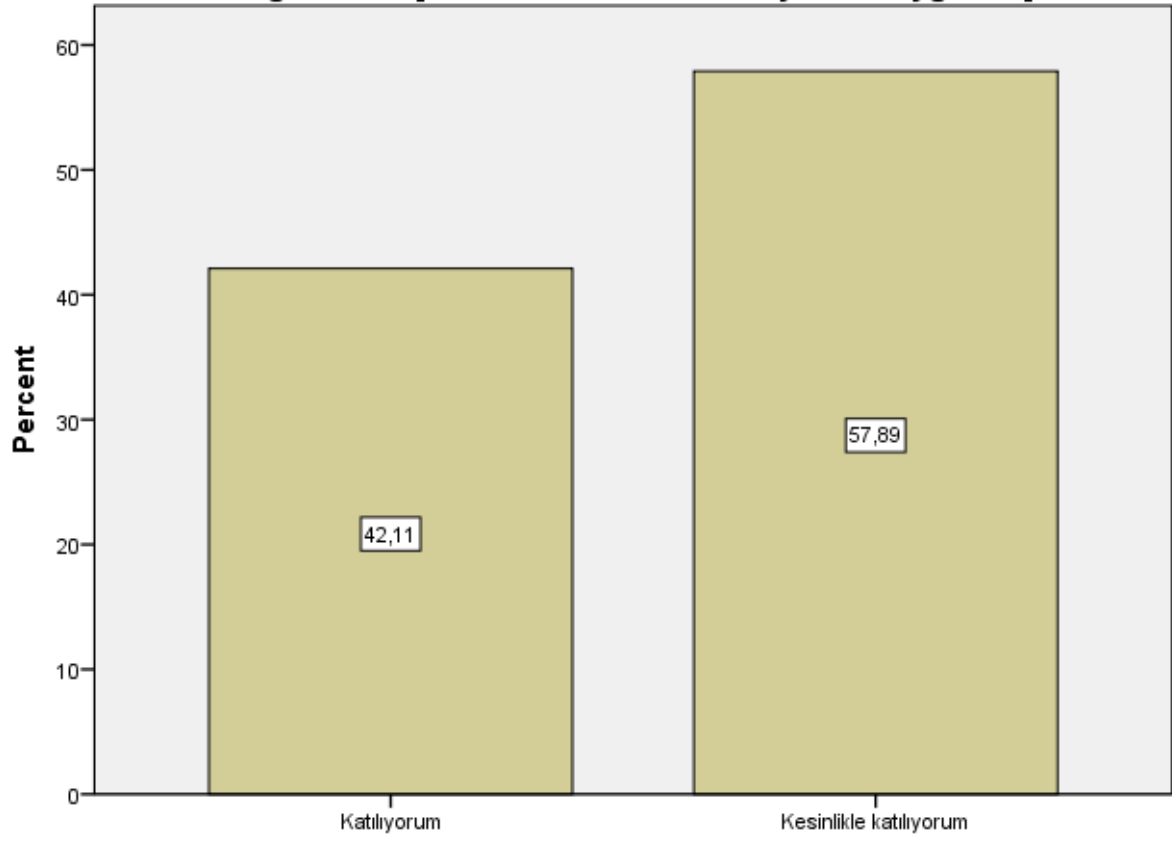
Ders ile ilgili olarak [Ders ile ilgili kaynaklar tanıtıldı]



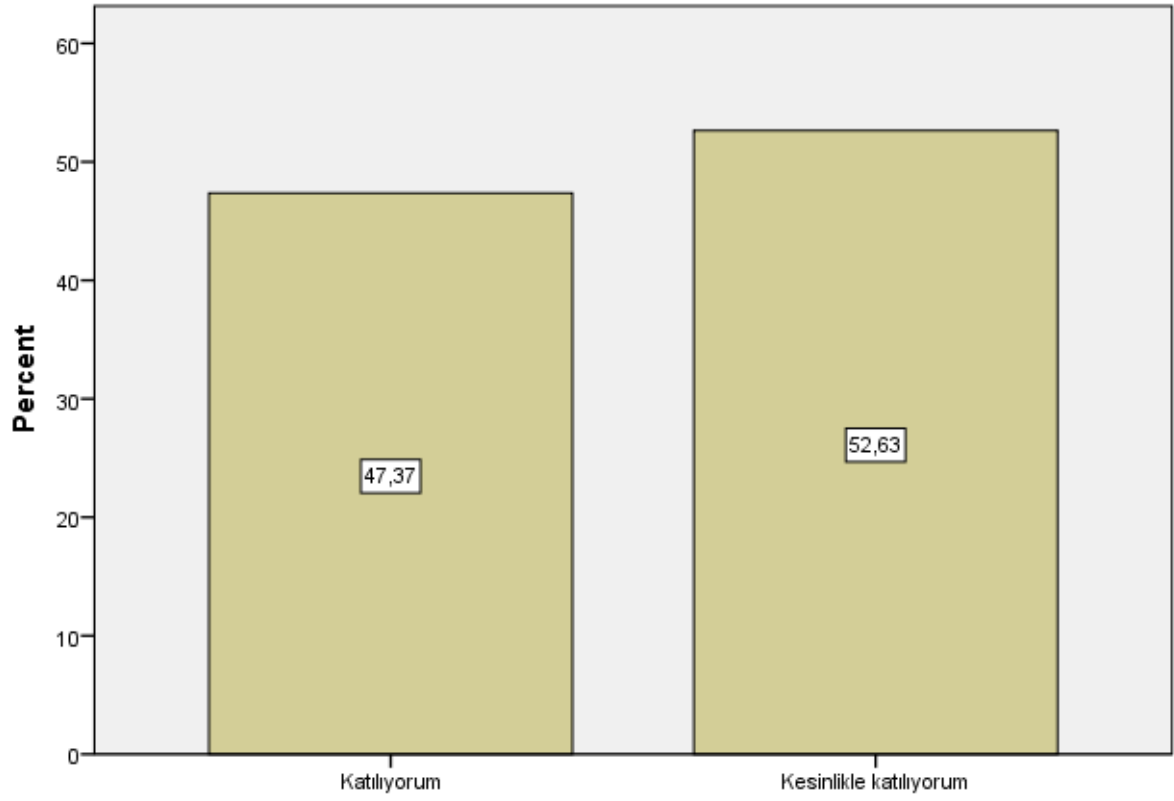
Ders ile ilgili olarak [Ders kapsamındaki konular işlendi]



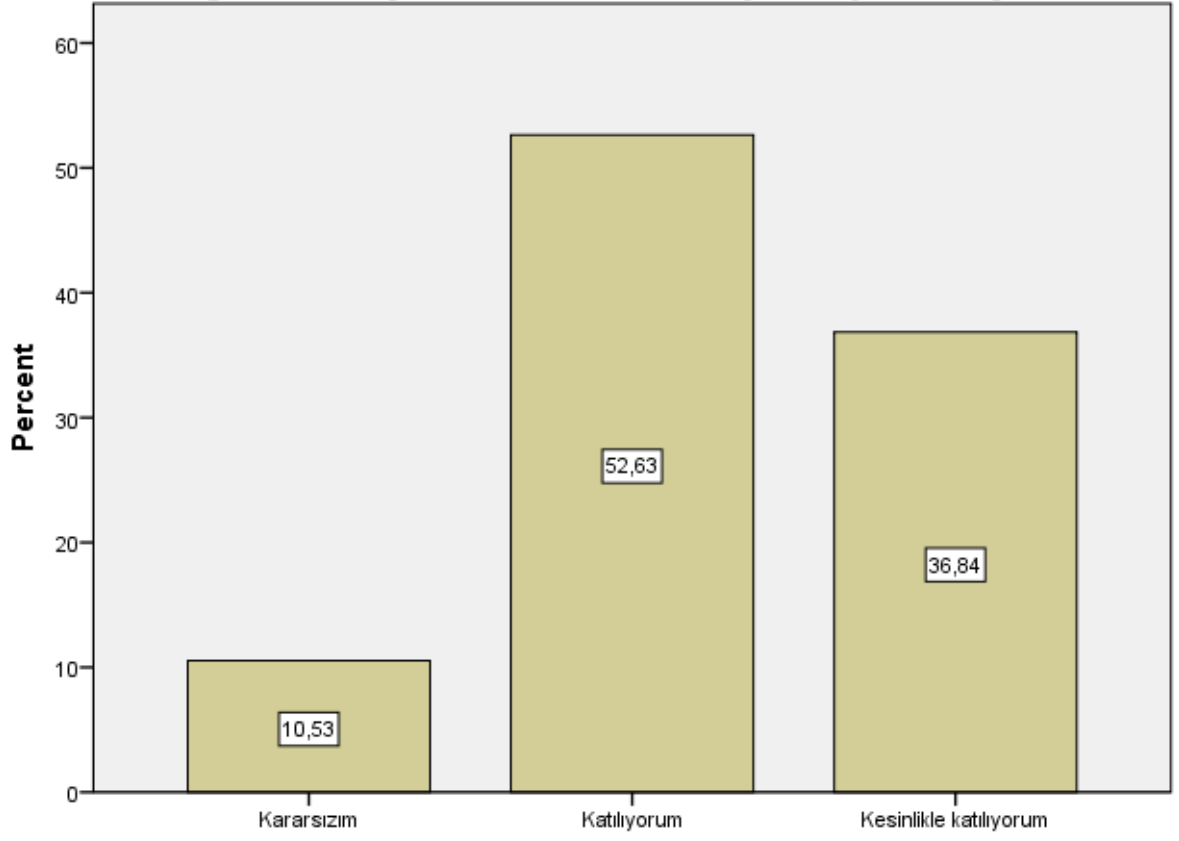
Ders ile ilgili olarak [Anlatılan konuların düzeyi bana uygundu]



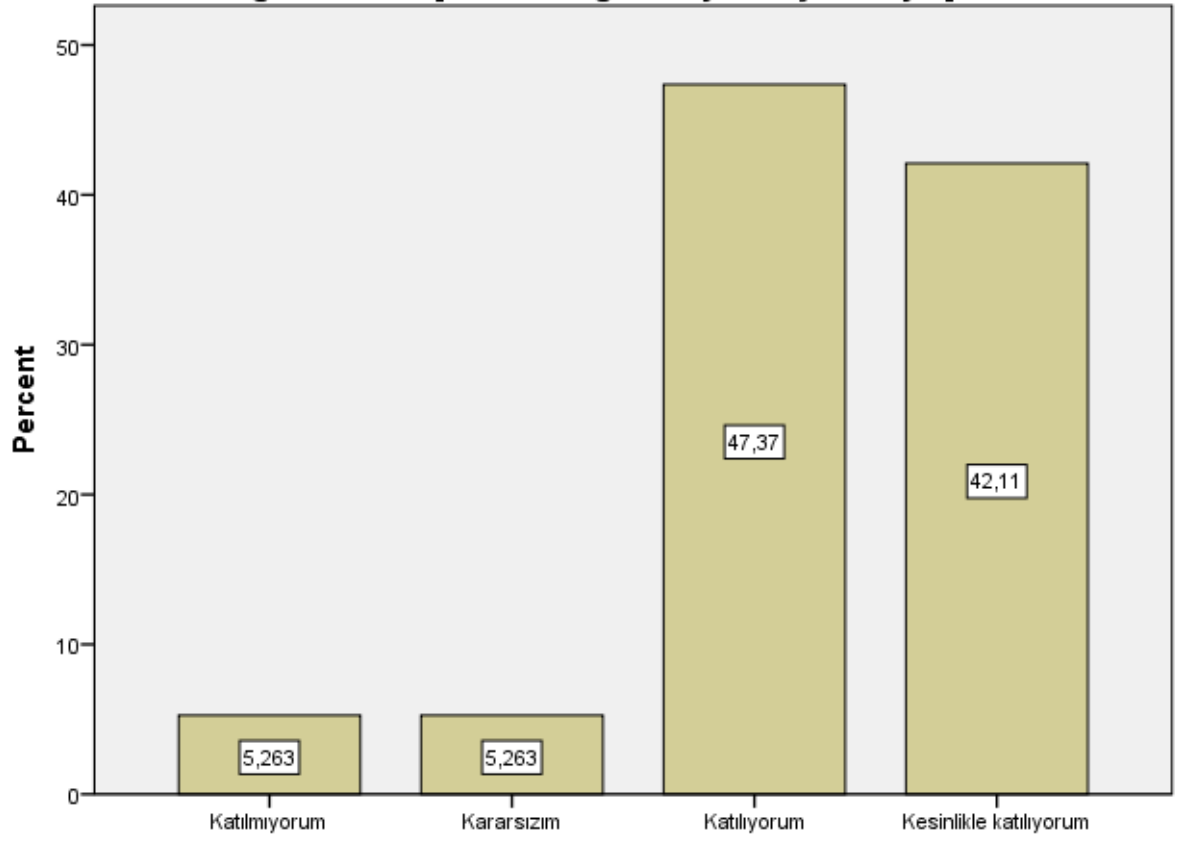
Ders ile ilgili olarak [Bu ders mesleğimde kullanabileceğim önemli bilgi ve becerileri kazandırdı.]



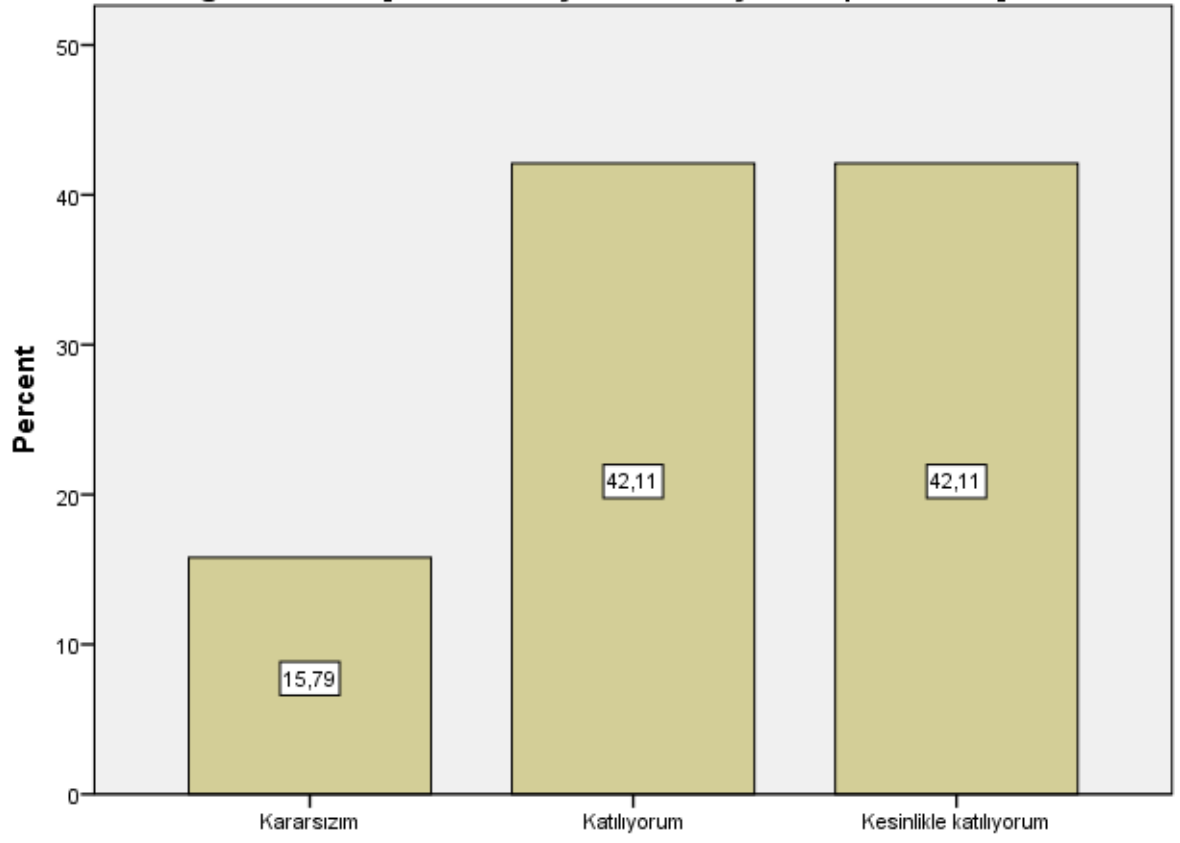
Değerlendirme [Sorular daha sonra tartışıldı ve yanıtlandı]



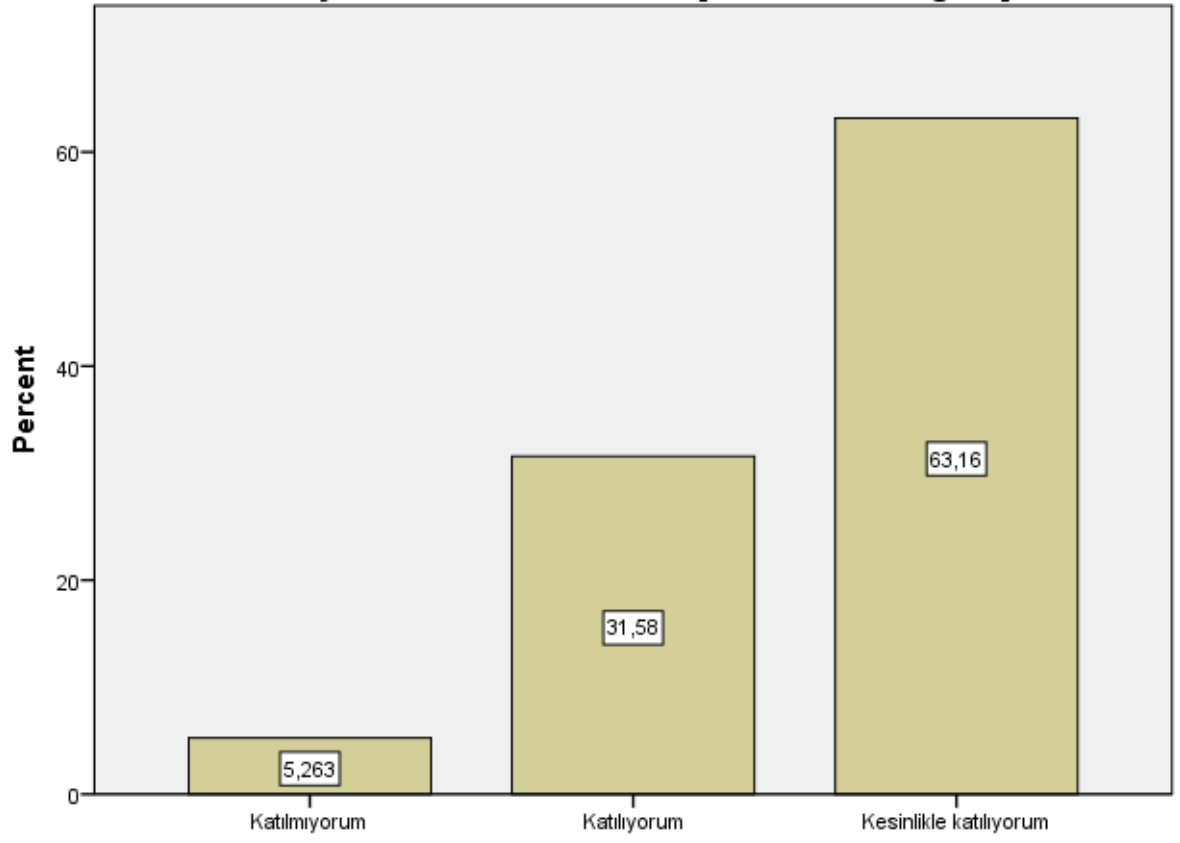
Değerlendirme [Sorular bilgi düzeyimi ölçmekteydi]



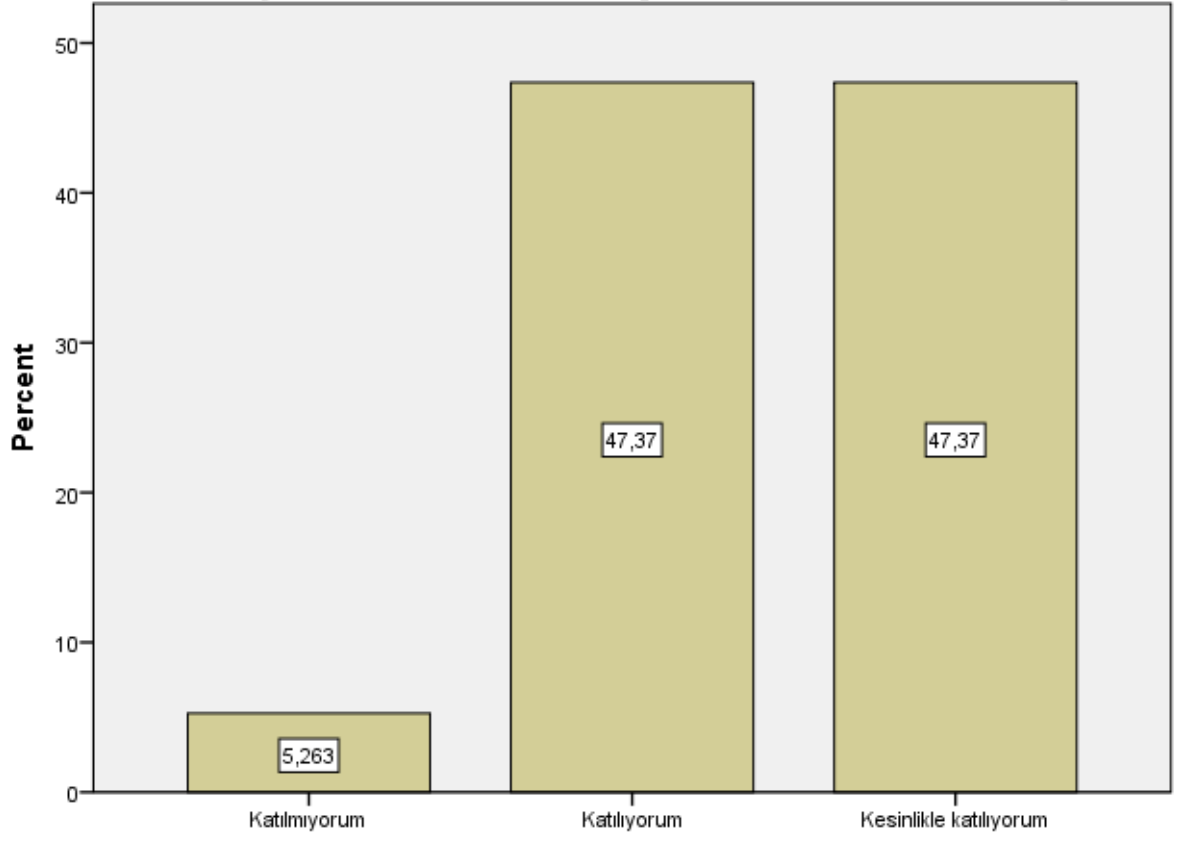
Değerlendirme [Sınav sonuçları adil bir şekilde puanlandı.]



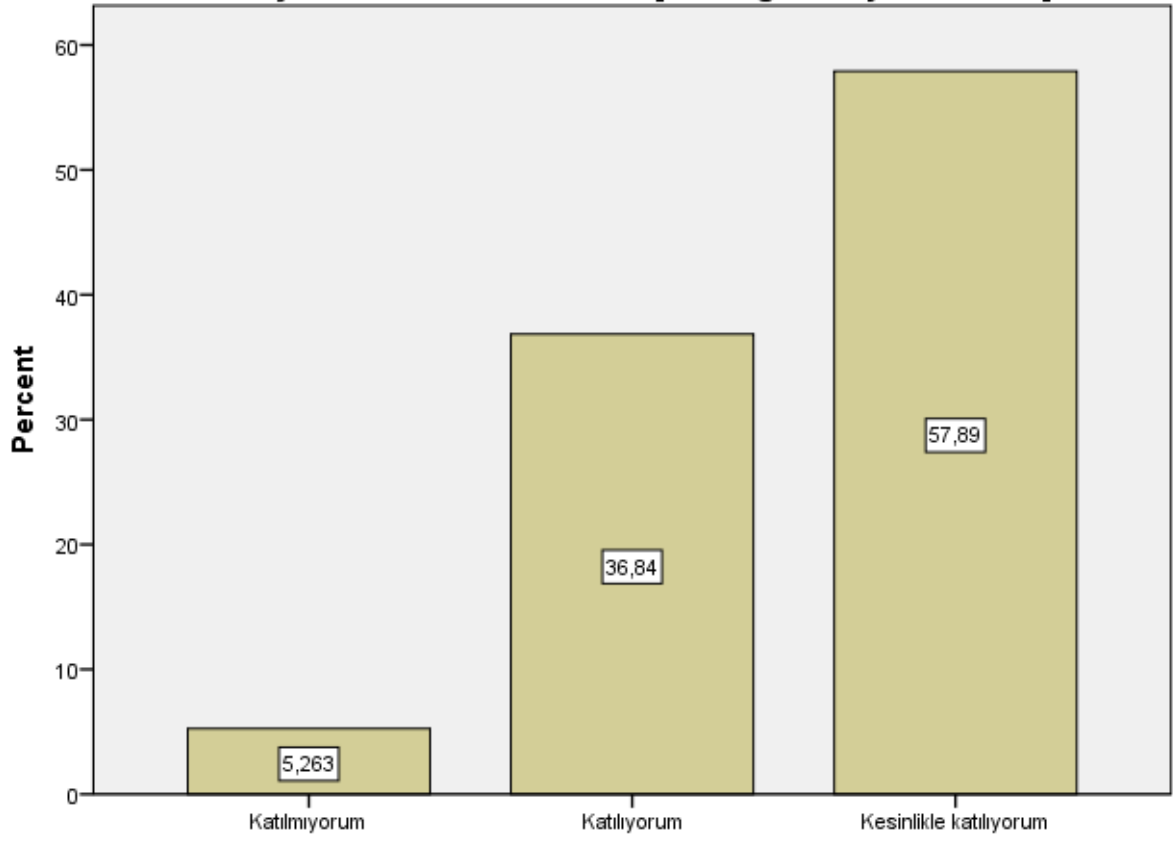
Görevli Araştırma Görevlisi Hakkında [Derse hazırlıklı gelir.]



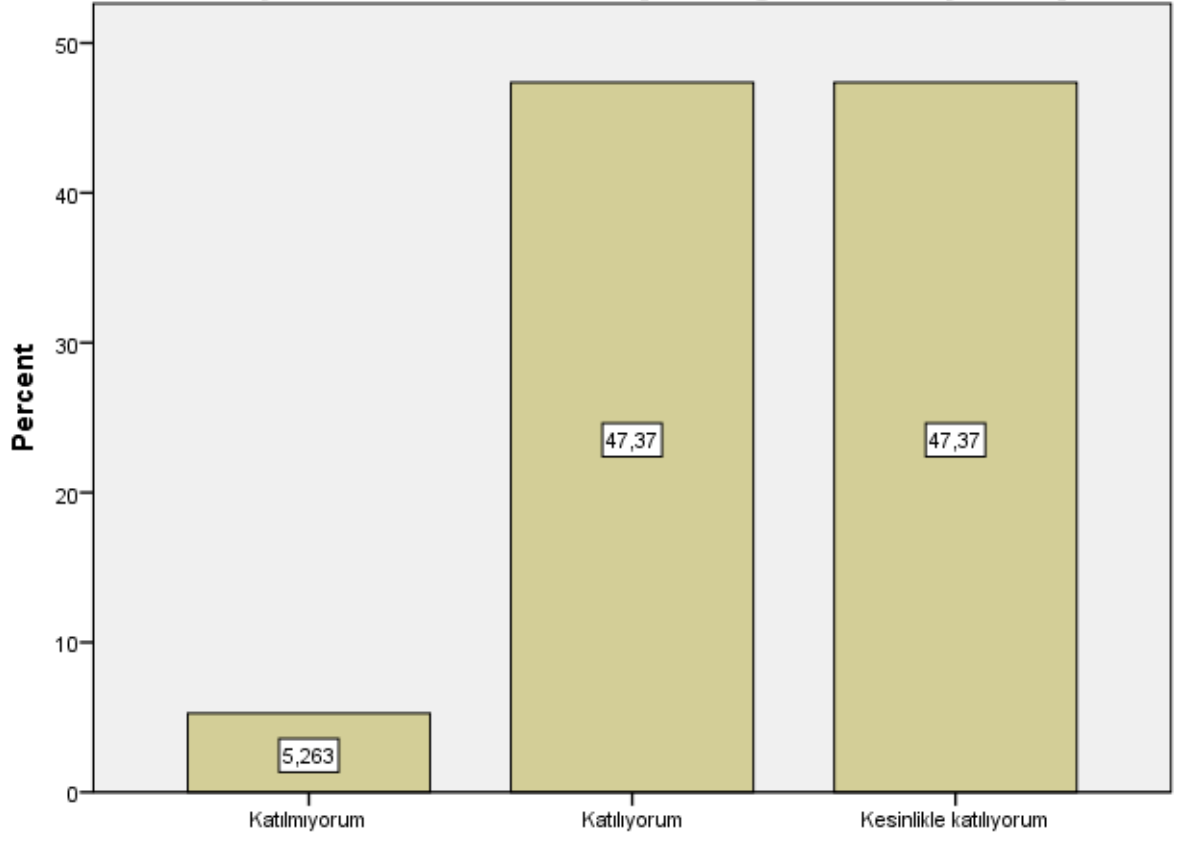
Görevli Araştırma Görevlisi Hakkında [Ders zamanını etkin kullanır.]



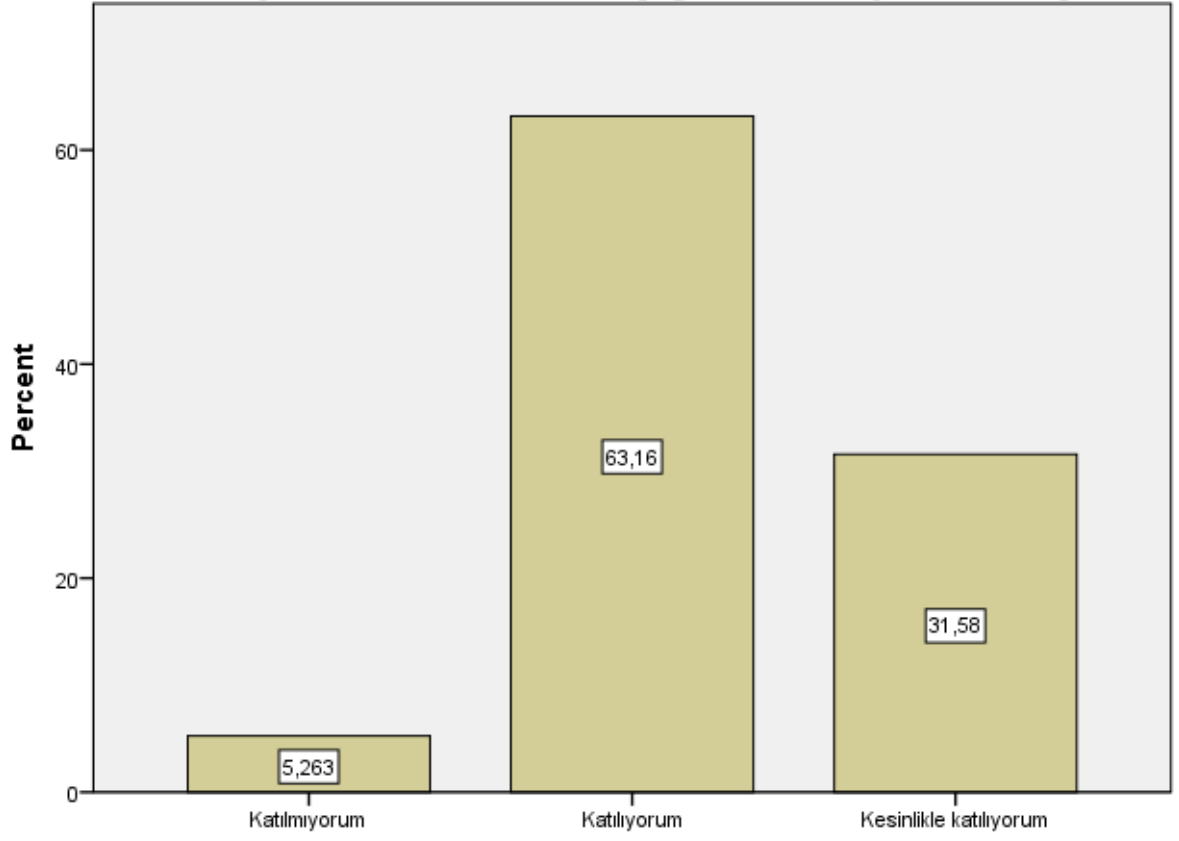
Görevli Araştırma Görevlisi Hakkında [Anlattığı konuya hakimdir.]



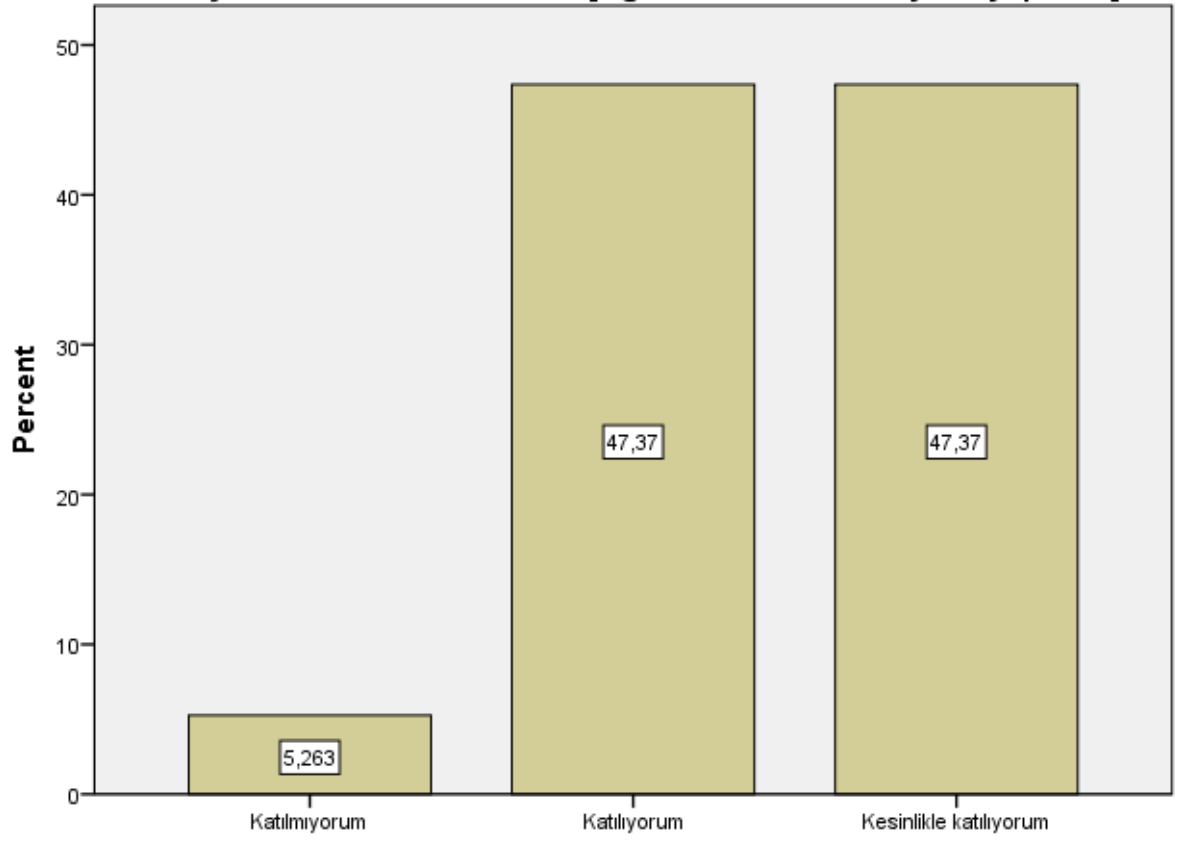
Görevli Araştırma Görevlisi Hakkında [Dersi öğretmekte başarılıdır.]



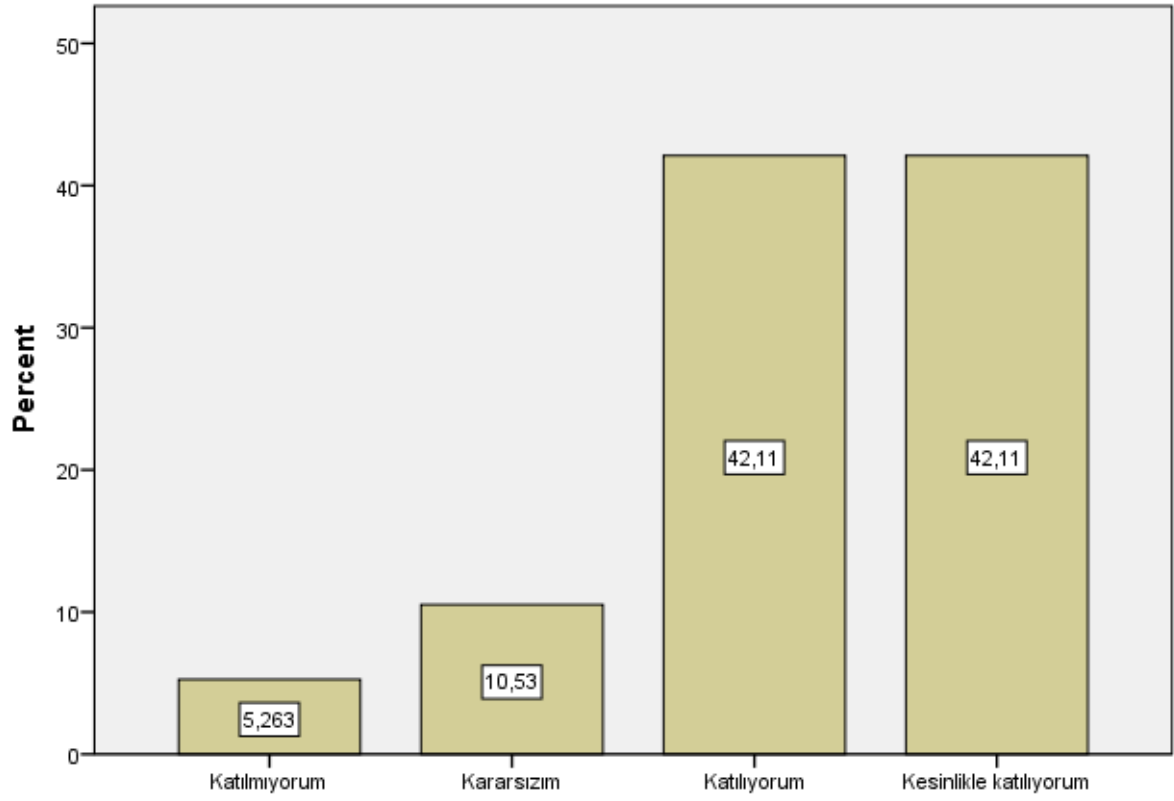
Görevli Araştırma Görevlisi Hakkında [Öğrencilere karşı olumludur.]



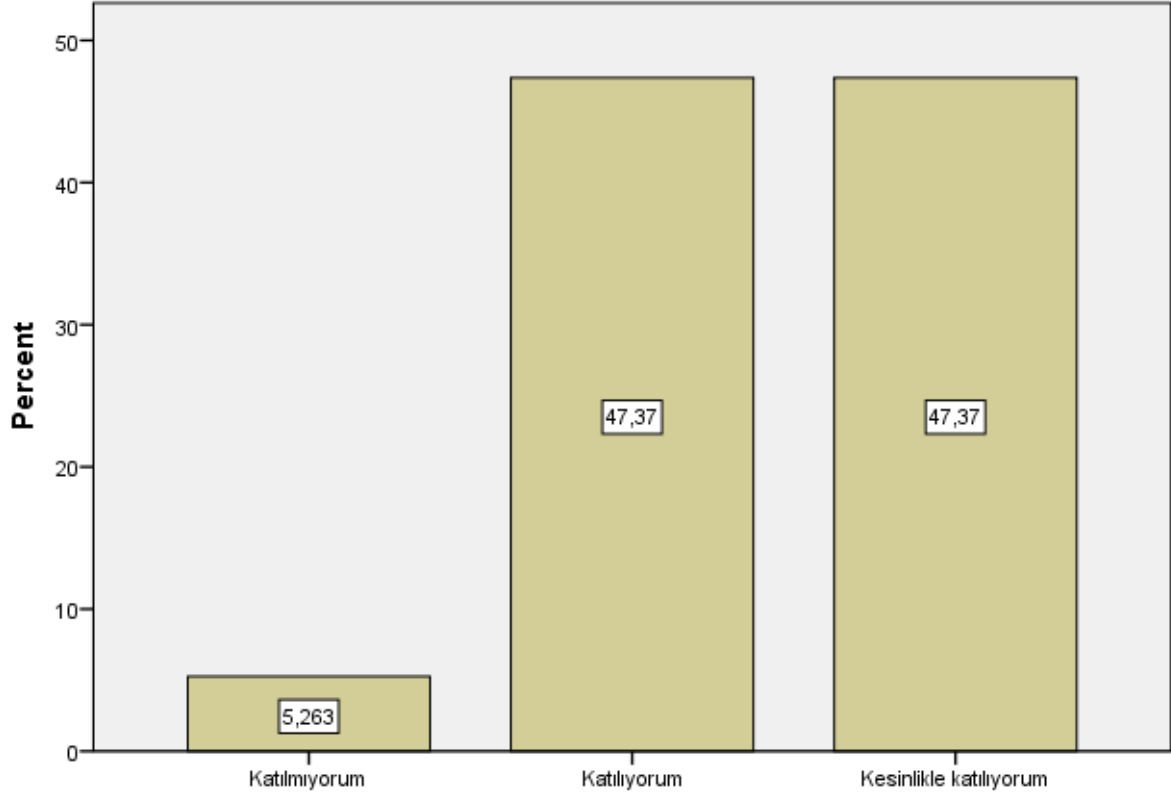
Görevli Araştırma Görevlisi Hakkında [Öğrenciler arasında ayırım yapmaz.]



Görevli Araştırma Görevlisi Hakkında [Ders saatleri dışında, dersle ilgili olarak öğrenciye zaman ayırır.]



Görevli Araştırma Görevlisi Hakkında [Ders sırasında çekinmeden soru sorabilirim.]



Descriptives

Notes

Output Created	16-JUL-2021 00:50:21
Comments	
Data	C:\Users\fatih\Desktop\SAN2 06 Anadolu Beylikleri Sanatı II (Responses).sav
Active Dataset	DataSet1
Input	Filter <none> Weight <none> Split File <none>
N of Rows in Working Data	19
File	
Definition of Missing	User defined missing values are treated as missing.
Missing Value Handling	All non-missing data are used.
Cases Used	

		DESCRIPTIVES
		VARIABLES=S1 S2 S3 S4
		S5 S6 S7 S8 S9 S10 S11
		S12 S13 S14 S15 S16 S17
		S18 S19 S20 S21 S22 S23
		S24 S25 S26 S27 S28 S29
		S30 S31 S32 S33 S34
		/STATISTICS=MEAN
		STDDEV MIN MAX.
Syntax		
Resources	Processor Time	00:00:00,00
	Elapsed Time	00:00:00,00

Descriptive Statistics

	N	Minimum	Maximum	Mean	Std. Deviation
S1	19	3	5	4,42	,692
S2	19	3	5	4,58	,607
S3	19	4	5	4,53	,513
S4	19	3	5	4,37	,761
S5	19	4	5	4,63	,496
S6	19	1	5	3,42	1,427
S7	19	2	5	4,11	,937
S8	19	3	5	4,47	,697
S9	19	4	5	4,63	,496
S10	19	4	5	4,53	,513
S11	19	4	5	4,53	,513
S12	19	4	5	4,53	,513
S13	19	1	5	3,21	1,686
S14	19	2	5	4,26	,806
S15	19	4	5	4,53	,513
S16	19	3	5	4,26	,733
S17	19	3	5	4,32	,671
S18	19	3	5	4,42	,607
S19	19	3	5	4,47	,612
S20	19	4	5	4,58	,507
S21	19	4	5	4,58	,507
S22	19	4	5	4,58	,507
S23	19	4	5	4,53	,513
S24	19	3	5	4,26	,653
S25	19	2	5	4,26	,806
S26	19	3	5	4,26	,733
S27	19	2	5	4,53	,772

S28	19	2	5	4,37	,761
S29	19	2	5	4,47	,772
S30	19	2	5	4,37	,761
S31	19	2	5	4,21	,713
S32	19	2	5	4,37	,761
S33	19	2	5	4,21	,855
S34	19	2	5	4,37	,761
Valid N (listwise)	19				

Descriptives

Notes

Output Created	16-JUL-2021 00:50:37	
Comments		
Data	C:\Users\fatih\Desktop\SAN2 06 Anadolu Beylikleri Sanatı II (Responses).sav	
Active Dataset	DataSet1	
Input	Filter	<none>
	Weight	<none>
	Split File	<none>
	N of Rows in Working Data	19
	File	
Missing Value Handling	Definition of Missing	User defined missing values are treated as missing.
	Cases Used	All non-missing data are used.
Syntax	DESCRIPTIVES VARIABLES=GeneI_Puan /STATISTICS=MEAN STDDEV MIN MAX.	
Resources	Processor Time	00:00:00,00
	Elapsed Time	00:00:00,01

Descriptive Statistics

	N	Minimum	Maximum	Mean	Std. Deviation
GeneI_Puan	19	126,00	170,00	148,1579	13,68804
Valid N (listwise)	19				